

Den 10. marts 2021



Fyrkildevej

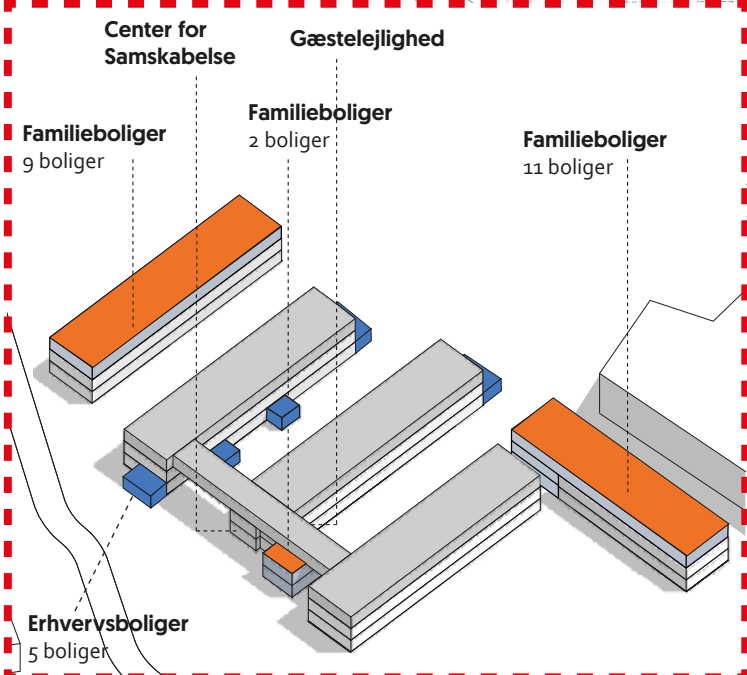
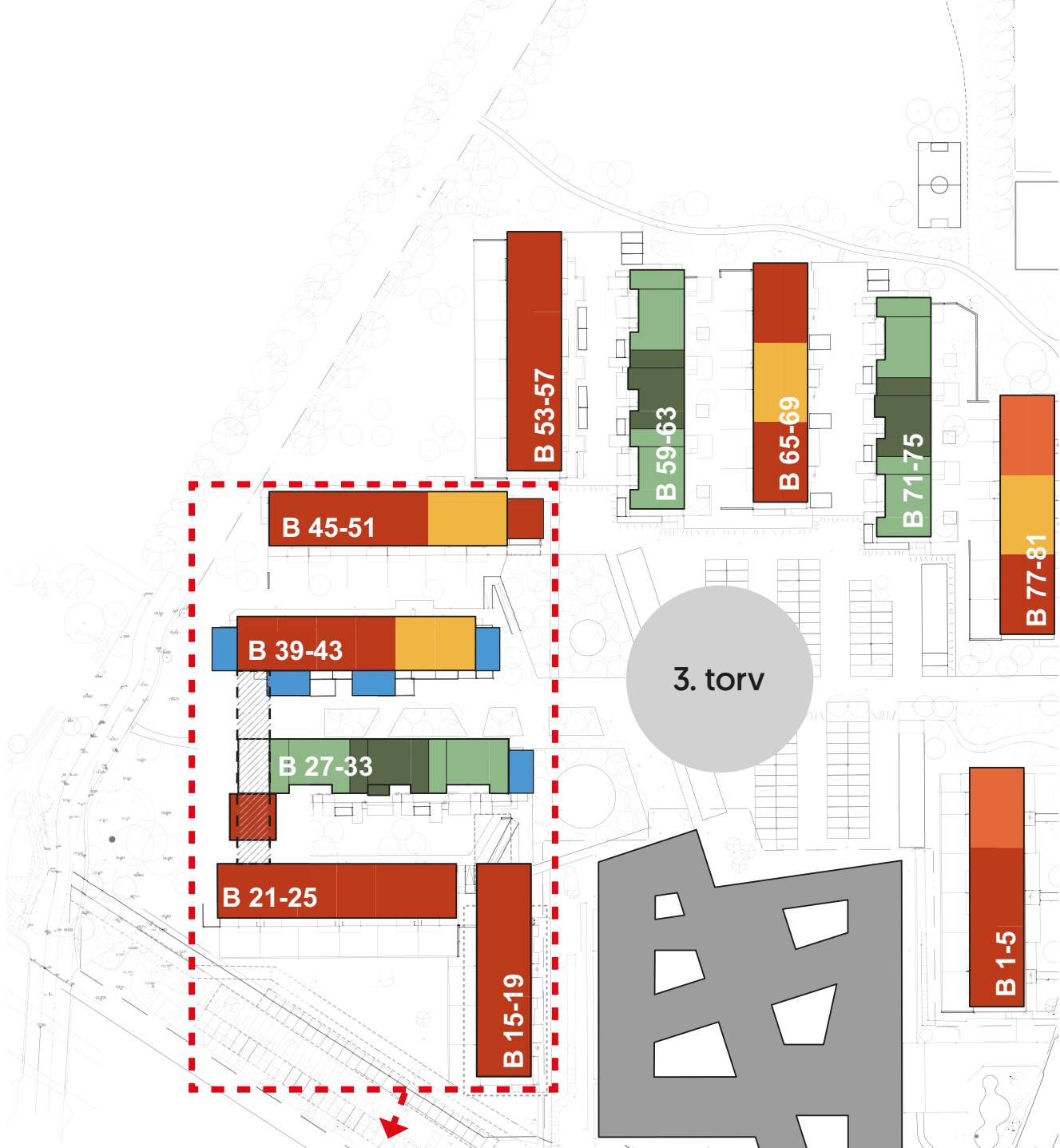
Himmerland afd. 52

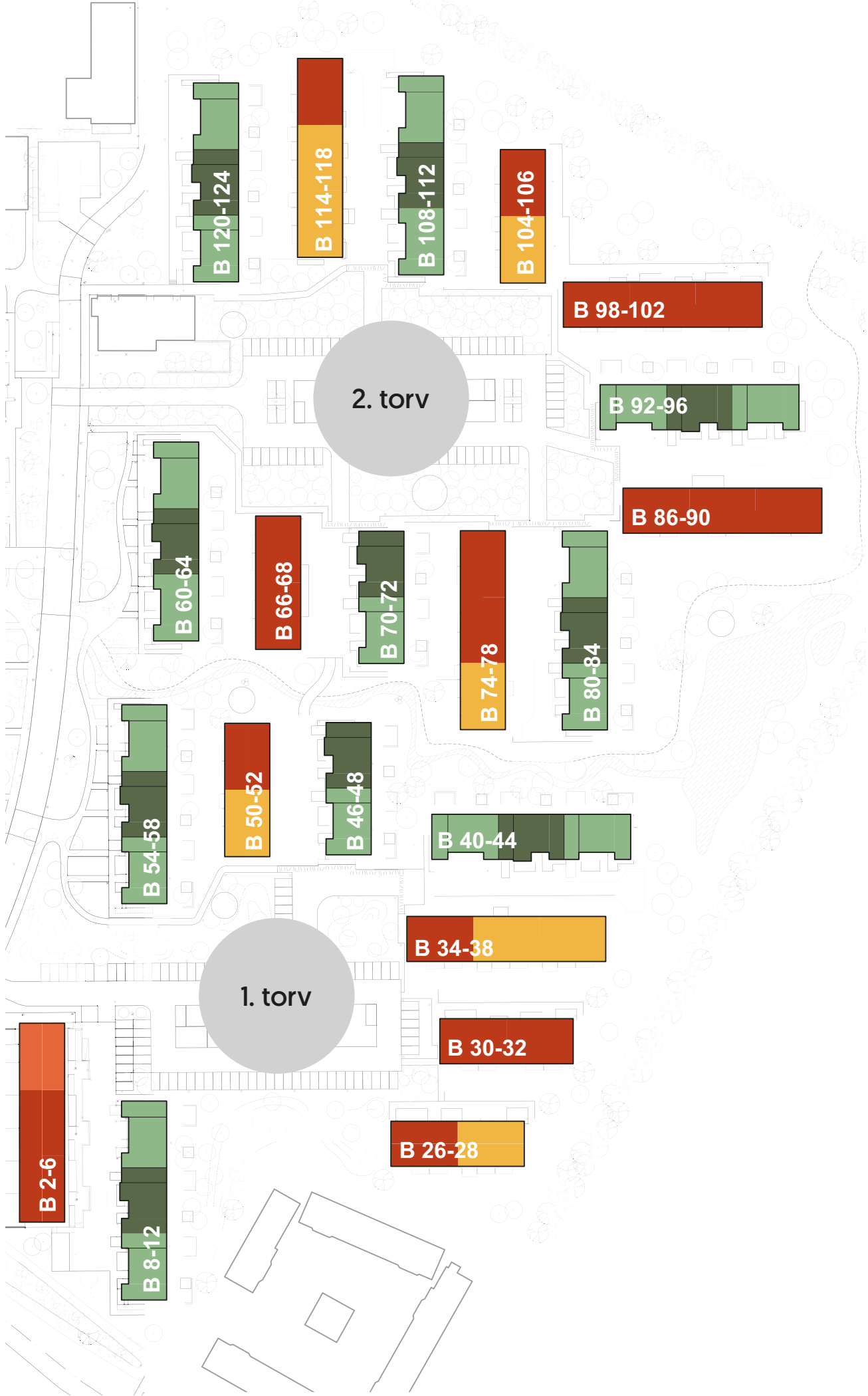


HIMMERLAND
BOLIGFORENING

Index

Fyrkildevej – Oversigtskort.....	04
Fyrkildevej – Bebyggelsesplan	06
Fyrkildevej – Opgangstyper.....	07
Fyrkildevej – Huslejer	08
Fyrkildevej – Adresser.....	09
Lejlighed type 4V.1T & 4V.1TG.....	19
Lejlighed type 4V.1 & 4V.1G	20
Lejlighed type 3V.2T & 3V.2TG	21
Lejlighed type 3V.2 & 3V.2G	22
Lejlighed type 3V.3G & 3V.3GT.....	23
Lejlighed type 1V.4.....	24
Lejlighed type 2V.5T	25
Lejlighed type 2V.5.....	26
Lejlighed type 2V.6T	27
Lejlighed type 2V.6.....	28
Lejlighed type RK.7 & RK.7G.....	29
Lejlighed type 2V.8T	30
Lejlighed type 3V.9.....	31
Lejlighed type 3V.10T.....	32
Lejlighed type 3V.10.....	33
Lejlighed type 3V.11T & 3V.11TG	34
Lejlighed type 3V.12 & 3V.12G	35
Lejlighed type 3V.21	36
Lejlighed type 3V.22	37
Lejlighed type 3V.24	38
Lejlighed type 4V.20	39
Lejlighed type 3E.21.T Erhvervsbolig	40
Lejlighed type 3E.22.T Erhvervsbolig	41
Lejlighed type 3E.23.T Erhvervsbolig	42
Lejlighed type 4E.20.T Erhvervsbolig.....	43
Lejlighed type P	46
Lejlighed type K.....	47
Lejlighed type M.....	48
Lejlighed type B.....	49
Lejlighed type E	50
Lejlighed type J.....	51





Lejlighedsfordeling for renoverede lejligheder

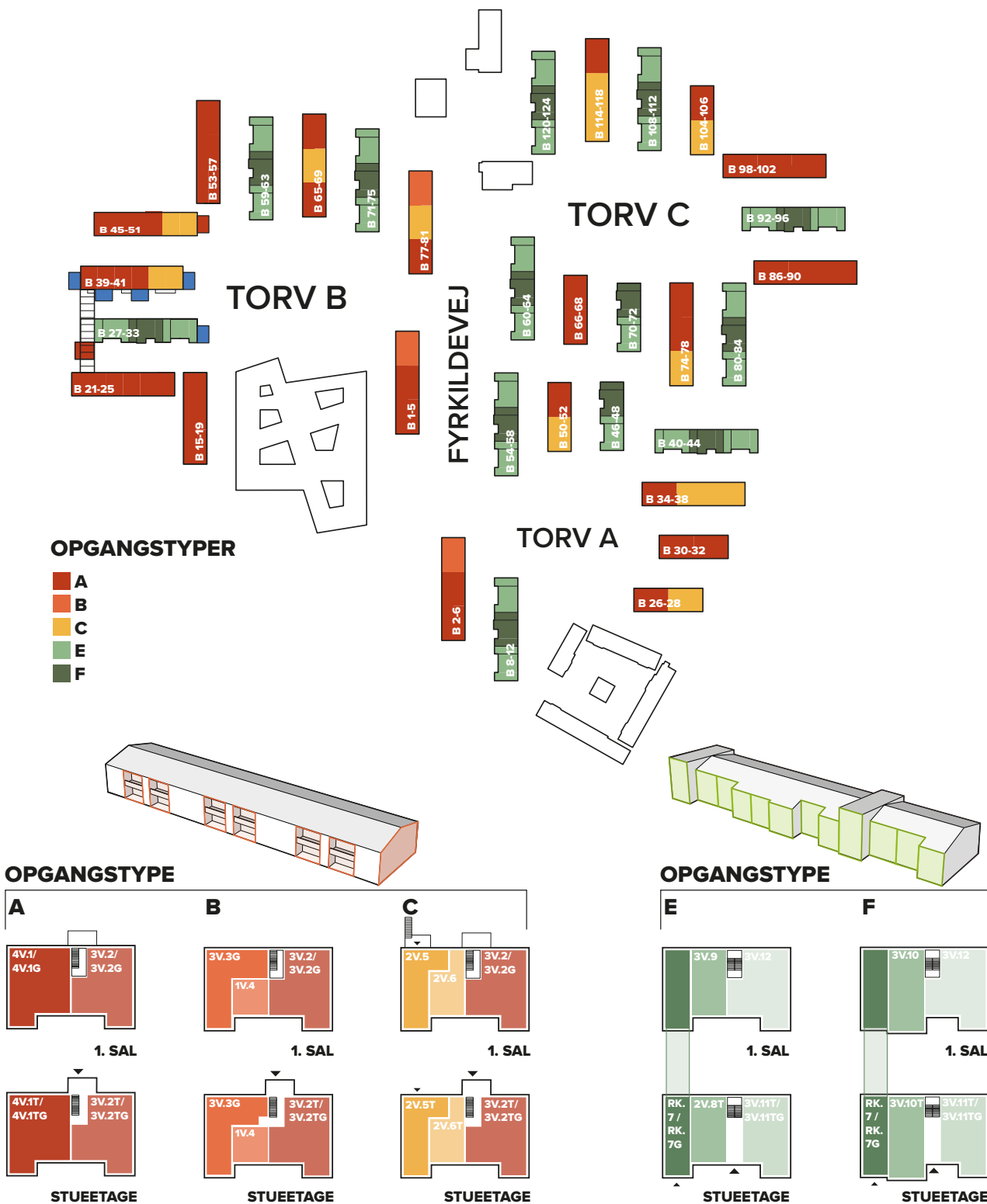
Afdeling 52 – Fyrkildevej

Lejlighedsfordelingen i den samlede bebyggelsesplan tager udgangspunkt i fem forskellige opgangstyper. Opgangstyperne centrerer sig omkring de trappeopgange, hvor lejlighederne er fordelt omkring i dag.











og rækkehuse. De forskellige opgangs- og lejlighedstyper placeres fordelt i hele området, så man får en god blanding af nye og eksisterende lejlighedstyper.

Grundlæggende indeholder opgangstype A, B og C lejligheder, som i deres indretning minder om de lejligheder, der er på Fyrkildevej i dag. Ved opgangstype E og F gæes der hårdere til værks, og de vil få nye lejlighedstyper

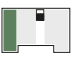





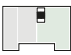
Kortet herunder viser den kommende fordeling af opgangstyper. Til højre er vist en liste over de forskellige lejligheds type og størrelse.



OPGANGSTYPE A, B & C

LEJLIGHEDSTYPE	ANTAL VÆRELSE	TYPE	OPGANGSTYPE	AREAL
4V.1T/ 4V.1TG 	4-VÆRELSE	LEJLIGHED/ TILGÆNGELIG	A	110 - 112 m ²
4V.1/ 4V.1G 	4-VÆRELSE	LEJLIGHED	A	110 - 112 m ²
3V.2T/ 3V.2TG 	3-VÆRELSE	LEJLIGHED/ TILGÆNGELIG	A, B, C	98 - 101 m ²
3V.2/ 3V.2G 	3-VÆRELSE	LEJLIGHED	A, B, C	98 - 101 m ²
3V.3G 	3-VÆRELSE	LEJLIGHED	B	78 - 79 m ²
1V.4 	1-VÆRELSE	LEJLIGHED	B	35 - 36 m ²
2V.5T 	2-VÆRELSE/ TILGÆNGELIG	LEJLIGHED	C	60 m ²
2V.5 	2-VÆRELSE	LEJLIGHED	C	60 m ²
2V.6T 	2-VÆRELSE/ TILGÆNGELIG	LEJLIGHED	C	51 - 53 m ²
2V.6 	2-VÆRELSE	LEJLIGHED	C	51 - 53 m ²

OPGANGSTYPE E & F

LEJLIGHEDSTYPE	ANTAL VÆRELSE	TYPE	OPGANGSTYPE	AREAL
RK.7/ RK.7G 	3-VÆRELSE	RÆKKEHUS	E, F	95 - 98 m ²
2V.8T 	2-VÆRELSE/ TILGÆNGELIG	LEJLIGHED	E	65 m ²
3V.9 	3-VÆRELSE	LEJLIGHED	E	65 m ²
3V.10T 	3-VÆRELSE	LEJLIGHED	F	82 m ²
3V.10 	3-VÆRELSE	LEJLIGHED	F	82 m ²
3V.11T/ 3V.11TG 	3-VÆRELSE	LEJLIGHED	E, F	89 - 90 m ²
3V.12/ 3V.12G 	3-VÆRELSE	LEJLIGHED	E, F	102 - 103 m ²

Huslejer

Afdeling 52 – Fyrkildevej

Oversigt over fremtidig husleje efter renovering. Lejen er ekskl. vand, varme og B-ordning.
Beregningsen er foreløbig. **Der tages forbehold overfor ændringer.**

Type	Antal	Antal rum	Areal/m ²	Leje 2019 kr. pr. måned
1V.04	6	1	36	2.964
2V.05.T	11	2	60	4.907
2V.05	13	2	60	4.313
2V.06.T	11	2	52	4.425
2V.06	13	2	52	3.929
2V.08.T	24	2	65	5.407
3V.02.T	25	3	100	7.320
3V.02.GT	25	3	100	7.677
3V.02.G	26	3	100	7.182
3V.02	26	3	100	6.825
3V.03.GT	1	3	78	6.350
3V.03.G	5	3	78	5.854
3V.09	24	3	65	4.912
3V.10.T	13	3	83	6.592
3V.10	13	3	83	5.998
3V.11.T	24	3	90	7.113
3V.11.GT	13	3	90	7.470
3V.12	24	3	103	7.402
3V.12.G	13	3	103	7.759
3V.21	2	3	100	7.419
3V.22	1	3	100	7.776
3V.24	1	3	103	8.353
4V.01.T	18	4	111	7.984
4V.01.GT	16	4	111	8.341
4V.01.G	14	4	111	7.845
4V.01	24	4	111	7.489
4V.20	1	4	111	8.440
RK.07	20	3	97	7.437
RK.07.G	17	3	97	7.793
B	2	2	81	6.085
E	1	3	92	6.781
J	3	3	88	6.545
K	6	2	52	4.373
M	8	2	54	4.497
P	2	2	72	5.559

Adresser – lejligheder

Der tages forbehold for ændringer

Blok nr.	Adresse	Type	Rum	Areal
2-6	Fyrkildevej 2, st.th.	3V.03.GT	3	78
2-6	Fyrkildevej 2, st.mf.	1V.04.	1	36
2-6	Fyrkildevej 2, st.tv.	3V.02.T	3	100
2-6	Fyrkildevej 2, 1.th.	3V.03.G	3	78
2-6	Fyrkildevej 2, 1.mf.	1V.04	1	36
2-6	Fyrkildevej 2, 1.tv.	3V.02	3	100
2-6	Fyrkildevej 4, st.tv.	3V.02.T	3	100
2-6	Fyrkildevej 4, st.th.	4V.01.T	4	111
2-6	Fyrkildevej 4, 1.tv.	3V.02	3	100
2-6	Fyrkildevej 4, 1.th.	4V.01	4	111
2-6	Fyrkildevej 6, st.tv.	3V.02.TG		
2-6	Fyrkildevej 6, st.th.	4V.01.T	4	111
2-6	Fyrkildevej 6, 1.tv.	3V.02.G	3	100
2-6	Fyrkildevej 6, 1.th.	4V.01	4	111
8-12	Fyrkildevej 8	RK.07.G	3	97
8-12	Fyrkildevej 8A, st.th.	3V.11.T	3	90
8-12	Fyrkildevej 8A, st.tv.	2V.08.T	2	65
8-12	Fyrkildevej 8A, 1.tv.	3V.12	3	103
8-12	Fyrkildevej 8A, 1.th.	3V.09	3	65
8-12	Fyrkildevej 10	RK.07	3	97
8-12	Fyrkildevej 10A, st.th.	3V.11.T	3	90
8-12	Fyrkildevej 10A, st.tv.	3V.10.T	3	83
8-12	Fyrkildevej 10A, 1.tv.	3V.12	3	103
8-12	Fyrkildevej 10A, 1.th.	3V.10	3	83
8-12	Fyrkildevej 12	RK.07	3	97
8-12	Fyrkildevej 12A, st.th.	3V.11.GT	3	90
8-12	Fyrkildevej 12A, st.tv.	2V.08.T	2	65
8-12	Fyrkildevej 12A, 1.tv.	3V.12.G	3	103
8-12	Fyrkildevej 12A, 1.th.	3V.09	3	65
26-28	Fyrkildevej 26, st.tv.	3V.02.T	3	100
26-28	Fyrkildevej 26, st.th.	4V.01.GT	4	111
26-28	Fyrkildevej 26, 1.tv.	3V.02	3	100
26-28	Fyrkildevej 26, 1.th.	4V.01.G	4	111
26-28	Fyrkildevej 28B, st.tv.	3V.02.GT	3	100
26-28	Fyrkildevej 28B, st.th.	2V.06.T	2	52
26-28	Fyrkildevej 28 st.	2V.05.T	2	60
26-28	Fyrkildevej 28B, 1.tv.	3V.02.G	3	100
26-28	Fyrkildevej 28B, 1.th.	2V.06	2	52
26-28	Fyrkildevej 28A, 1.	2V.05	2	60
30-32	Fyrkildevej 30, st.tv.	3V.02.T	3	100
30-32	Fyrkildevej 30, st.th.	4V.01.GT	4	111
30-32	Fyrkildevej 30, 1.tv.	3V.02	3	100
30-32	Fyrkildevej 30, 1.th.	4V.01.G	4	111
30-32	Fyrkildevej 32, st.tv.	3V.02.GT	3	100
30-32	Fyrkildevej 32, st.th.	4V.01.T	4	111

Adresser – lejligheder

Der tages forbehold for ændringer

Blok nr.	Adresse	Type	Rum	Areal
30-32	Fyrkildevej 32, 1.tv.	3V.02.G	3	100
30-32	Fyrkildevej 32, 1.th.	4V.01	4	111
34-38	Fyrkildevej 34, st.tv.	3V.02.T	3	100
34-38	Fyrkildevej 34, st.th.	4V.01.GT	4	111
34-38	Fyrkildevej 34, 1.tv.	3V.02	3	100
34-38	Fyrkildevej 34, 1.th.	4V.01.GT	4	111
34-38	Fyrkildevej 36B, st.tv.	3V.02	3	100
34-38	Fyrkildevej 36B, st.th.	2V.06	2	52
34-38	Fyrkildevej 36	2V.05	2	60
34-38	Fyrkildevej 36B, 1.tv.	3V.02	3	100
34-38	Fyrkildevej 36B, 1.th.	2V.06	2	52
34-38	Fyrkildevej 36A, 1.	2V.05	2	60
34-38	Fyrkildevej 38B, st.tv.	3V.02.GT	3	100
34-38	Fyrkildevej 38B, st.th.	2V.06.T	2	52
34-38	Fyrkildevej 38	2V.05.T	2	60
34-38	Fyrkildevej 38B, 1.tv.	3V.02.G	3	100
34-38	Fyrkildevej 38B, 1.th.	2V.06	2	52
34-38	Fyrkildevej 38A, 1.	2V.05	2	60
40-44	Fyrkildevej 40	RK.07.G	3	97
40-44	Fyrkildevej 40A, st.th.	3V.11.T	3	90
40-44	Fyrkildevej 40A, st.tv.	2V.08.T	2	65
40-44	Fyrkildevej 40A, 1.tv.	3V.12	3	103
40-44	Fyrkildevej 40A, 1.th.	3V.09	3	65
40-44	Fyrkildevej 42A, st.th.	3V.11.T	3	90
40-44	Fyrkildevej 42A, st.tv.	3V.10.T	3	83
40-44	Fyrkildevej 42	RK.07	3	97
40-44	Fyrkildevej 42A, 1.tv.	3V.12	3	103
40-44	Fyrkildevej 42A, 1.th.	3V.10	3	83
40-44	Fyrkildevej 44A, st.th.	3V.11.GT	3	90
40-44	Fyrkildevej 44A, st.tv.	2V.08.T	2	65
40-44	Fyrkildevej 44	RK.07	3	97
40-44	Fyrkildevej 44A, 1.tv.	3V.12.G	3	103
40-44	Fyrkildevej 44A, 1.th.	3V.09	3	65
46-48	Fyrkildevej 46, st.th.	3V.11.GT	3	90
46-48	Fyrkildevej 46, st.tv.	2V.08.T	2	65
46-48	Fyrkildevej 46, 1.tv.	3V.12.G	3	103
46-48	Fyrkildevej 46, 1.th.	3V.09	3	65
46-48	Fyrkildevej 46A	RK.07	3	97
46-48	Fyrkildevej 48, st.th.	3V.11.T	3	90
46-48	Fyrkildevej 48, st.tv.	3V.10.T	3	83
46-48	Fyrkildevej 48, 1.tv.	3V.12	3	103
46-48	Fyrkildevej 48, 1.th.	3V.10	3	83
46-48	Fyrkildevej 48A	RK.07.G	3	97
50-52	Fyrkildevej 50, st.tv.	3V.02.GT	3	100
50-52	Fyrkildevej 50, st.th.	2V.06.T	2	52

Adresser – lejligheder

Der tages forbehold for ændringer

Blok nr.	Adresse	Type	Rum	Areal
50-52	Fyrkildevej 50B	2V.05.T	2	60
50-52	Fyrkildevej 50, 1.tv.	3V.02.G	3	100
50-52	Fyrkildevej 50, 1.th.	2V.06	2	52
50-52	Fyrkildevej 50A 1.	2V.05	2	60
50-52	Fyrkildevej 52, st.tv.	3V.02.T	3	100
50-52	Fyrkildevej 52, st.th.	4V.01.GT	4	111
50-52	Fyrkildevej 52, 1.tv.	3V.02	3	100
50-52	Fyrkildevej 52, 1.th.	4V.01.G	4	111
54-58	Fyrkildevej 54, st.th.	3V.11.GT	3	90
54-58	Fyrkildevej 54, st.tv.	2V.08.T	2	65
54-58	Fyrkildevej 54, 1.tv.	3V.12.G	3	103
54-58	Fyrkildevej 54, 1.th.	3V.09	3	65
54-58	Fyrkildevej 54A	RK.07	3	97
54-58	Fyrkildevej 56, st.th.	3V.11.T	3	90
54-58	Fyrkildevej 56, st.tv.	3V.10.T	3	83
54-58	Fyrkildevej 56, 1.tv.	3V.12	3	103
54-58	Fyrkildevej 56, 1.th.	3V.10	3	83
54-58	Fyrkildevej 56A	RK.07	3	97
54-58	Fyrkildevej 58, st.th.	3V.11.T	3	90
54-58	Fyrkildevej 58, st.tv.	2V.08.T	2	65
54-58	Fyrkildevej 58, 1.tv.	3V.12	3	103
54-58	Fyrkildevej 58, 1.th.	3V.09	3	65
54-58	Fyrkildevej 58A	RK.07.G	3	97
60-64	Fyrkildevej 60	RK.07.G	3	97
60-64	Fyrkildevej 60A, st.th.	3V.11.T	3	90
60-64	Fyrkildevej 60A, st.tv.	2V.08.T	2	65
60-64	Fyrkildevej 60A, 1.tv.	3V.12	3	103
60-64	Fyrkildevej 60A, 1.th.	3V.09	3	65
60-64	Fyrkildevej 62	RK.07	3	97
60-64	Fyrkildevej 62A, st.th.	3V.11.T	3	90
60-64	Fyrkildevej 62A, st.tv.	3V.10.T	3	83
60-64	Fyrkildevej 62A, 1.tv.	3V.12	3	103
60-64	Fyrkildevej 62A, 1.th.	3V.10	3	83
60-64	Fyrkildevej 64	RK.07	3	97
60-64	Fyrkildevej 64A, st.th.	3V.11.GT	3	90
60-64	Fyrkildevej 64A, st.tv.	2V.08.T	2	65
60-64	Fyrkildevej 64A, 1.tv.	3V.12.G	3	103
60-64	Fyrkildevej 64A, 1.th.	3V.09	3	65
66-68	Fyrkildevej 66, st.tv.	3V.02.T	3	100
66-68	Fyrkildevej 66, st.th.	4V.01.GT	4	111
66-68	Fyrkildevej 66, 1.tv.	3V.02	3	100
66-68	Fyrkildevej 66, 1.th.	4V.01.G	4	111
66-68	Fyrkildevej 68, st.tv.	3V.02.GT	3	100
66-68	Fyrkildevej 68, st.th.	4V.01.T	4	111
66-68	Fyrkildevej 68, 1.tv.	3V.02.G	3	100

Adresser – lejligheder

Der tages forbehold for ændringer

Blok nr.	Adresse	Type	Rum	Areal
66-68	Fyrkildevej 68, 1.th.	4V.01	4	111
70-72	Fyrkildevej 70	RK.07.G	3	97
70-72	Fyrkildevej 70A, st.th.	3V.11.T	3	90
70-72	Fyrkildevej 70A, st.tv.	3V.10.T	3	83
70-72	Fyrkildevej 70A, 1.tv.	3V.12	3	103
70-72	Fyrkildevej 70A, 1.th.	3V.10	3	83
70-72	Fyrkildevej 72A, st.th.	3V.11.GT	3	90
70-72	Fyrkildevej 72A, st.tv.	2V.08.T	2	65
70-72	Fyrkildevej 72	RK.07	3	97
70-72	Fyrkildevej 72A, 1.tv.	3V.12.G	3	103
70-72	Fyrkildevej 72A, 1.th.	3V.09	3	65
74-78	Fyrkildevej 74, st.tv.	3V.02.T	3	100
74-78	Fyrkildevej 74, st.th.	4V.01.GT	4	111
74-78	Fyrkildevej 74, 1.tv.	3V.02	3	100
74-78	Fyrkildevej 74, 1.th.	4V.01.GT	4	111
74-78	Fyrkildevej 76, st.tv.	3V.02.T	3	100
74-78	Fyrkildevej 76, st.th.	4V.01.T	4	111
74-78	Fyrkildevej 76, 1.tv.	3V.02	3	100
74-78	Fyrkildevej 76, 1.th.	4V.01	4	111
74-78	Fyrkildevej 78, st.tv.	3V.02.GT	3	100
74-78	Fyrkildevej 78, st.th.	2V.06.T	2	52
74-78	Fyrkildevej 78A	2V.05.T	2	60
74-78	Fyrkildevej 78, 1.tv.	3V.02.G	3	100
74-78	Fyrkildevej 78, 1.th.	2V.06	2	52
74-78	Fyrkildevej 78B, 1.	2V.05	2	60
80-84	Fyrkildevej 80	RK.07.G	3	97
80-84	Fyrkildevej 80A, st.th.	3V.11.T	3	90
80-84	Fyrkildevej 80A, st.tv.	2V.08.T	2	65
80-84	Fyrkildevej 80A, 1.tv.	3V.12	3	103
80-84	Fyrkildevej 80A, 1.th.	3V.09	3	65
80-84	Fyrkildevej 82	RK.07	3	97
80-84	Fyrkildevej 82A, st.th.	3V.11.T	3	90
80-84	Fyrkildevej 82A, st.tv.	3V.10.T	3	83
80-84	Fyrkildevej 82A, 1.tv.	3V.12	3	103
80-84	Fyrkildevej 82A, 1.th.	3V.10	3	83
80-84	Fyrkildevej 84	RK.07	3	97
80-84	Fyrkildevej 84A, st.th.	3V.11.GT	3	90
80-84	Fyrkildevej 84A, st.tv.	2V.08.T	2	65
80-84	Fyrkildevej 84A, 1.tv.	3V.12.G	3	103
80-84	Fyrkildevej 84A, 1.th.	3V.09	3	65
86-90	Fyrkildevej 86, st.tv.	3V.02.T	3	100
86-90	Fyrkildevej 86, st.th.	4V.01.GT	4	111
86-90	Fyrkildevej 86, 1.tv.	3V.02	3	100
86-90	Fyrkildevej 86, 1.th.	4V.01.G	4	111
86-90	Fyrkildevej 88, st.tv.	3V.02.T	3	100

Adresser – lejligheder

Der tages forbehold for ændringer

EFTER RENOVERING

Blok nr.	Adresse	Type	Rum	Areal
86-90	Fyrkildevej 88, st.th.	4V.01.T	4	111
86-90	Fyrkildevej 88, 1.tv.	3V.02	3	100
86-90	Fyrkildevej 88, 1.th.	4V.01	4	111
86-90	Fyrkildevej 90, st.tv.	3V.02.GT	3	100
86-90	Fyrkildevej 90, st.th.	4V.01.T	4	111
86-90	Fyrkildevej 90, 1.tv.	3V.02.G	3	100
86-90	Fyrkildevej 90, 1.th.	4V.01	4	111
92-96	Fyrkildevej 92	RK.07.G	3	97
92-96	Fyrkildevej 92A, st.th.	3V.11.T	3	90
92-96	Fyrkildevej 92A, st.tv.	2V.08.T	2	65
92-96	Fyrkildevej 92A, 1.tv.	3V.12	3	103
92-96	Fyrkildevej 92A, 1.th.	3V.09	3	65
92-96	Fyrkildevej 94A, st.th.	3V.11.T	3	90
92-96	Fyrkildevej 94A, st.tv.	3V.10.T	3	83
92-96	Fyrkildevej 94	RK.07	3	97
92-96	Fyrkildevej 94A, 1.tv.	3V.12	3	103
92-96	Fyrkildevej 94A, 1.th.	3V.10	3	83
92-96	Fyrkildevej 96A, st.th.	3V.11.GT	3	90
92-96	Fyrkildevej 96A, st.tv.	2V.08.T	2	65
92-96	Fyrkildevej 96	RK.07	3	97
92-96	Fyrkildevej 96A, 1.tv.	3V.12.G	3	103
92-96	Fyrkildevej 96A, 1.th.	3V.09	3	65
98-102	Fyrkildevej 98, st.tv.	3V.02.T	3	100
98-102	Fyrkildevej 98, st.th.	4V.01.GT	4	111
98-102	Fyrkildevej 98, 1.tv.	3V.02	3	100
98-102	Fyrkildevej 98, 1.th.	4V.01.G	4	111
98-102	Fyrkildevej 100, st.tv.	3V.02.T	3	100
98-102	Fyrkildevej 100, st.th.	4V.01.T	4	111
98-102	Fyrkildevej 100, 1.tv.	3V.02	3	100
98-102	Fyrkildevej 100, 1.th.	4V.01	4	111
98-102	Fyrkildevej 102, st.tv.	3V.02.GT	3	100
98-102	Fyrkildevej 102, st.th.	4V.01.T	4	111
98-102	Fyrkildevej 102, 1.tv.	3V.02.G	3	100
98-102	Fyrkildevej 102, 1.th.	4V.01	4	111
104-106	Fyrkildevej 104, st.tv.	3V.02.GT	3	100
104-106	Fyrkildevej 104, st.th.	2V.06.T	2	52
104-106	Fyrkildevej 104A	2V.05.T	2	60
104-106	Fyrkildevej 104, 1.tv.	3V.02.G	3	100
104-106	Fyrkildevej 104, 1.th.	2V.06	2	52
104-106	Fyrkildevej 104B, 1.	2V.05	2	60
104-106	Fyrkildevej 106, st.tv.	3V.02.T	3	100
104-106	Fyrkildevej 106, st.th.	4V.01.GT	4	111
104-106	Fyrkildevej 106, 1.tv.	3V.02	3	100
104-106	Fyrkildevej 106, 1.th.	4V.01.G	4	111
108-112	Fyrkildevej 108, st.th.	3V.11.GT	3	90

Adresser – lejligheder

Der tages forbehold for ændringer

EFTER RENOVERING

Blok nr.	Adresse	Type	Rum	Areal
108-112	Fyrkildevej 108, st.tv.	2V.08.T	2	65
108-112	Fyrkildevej 108, 1.tv.	3V.12.G	3	103
108-112	Fyrkildevej 108, 1.th.	3V.09	3	65
108-112	Fyrkildevej 108A	RK.07	3	97
108-112	Fyrkildevej 110, st.th.	3V.11.T	3	90
108-112	Fyrkildevej 110, st.tv.	3V.10.T	3	83
108-112	Fyrkildevej 110, 1.tv.	3V.12	3	103
108-112	Fyrkildevej 110, 1.th.	3V.10	3	83
108-112	Fyrkildevej 110A	RK.07	3	97
108-112	Fyrkildevej 112, st.th.	3V.11.T	3	90
108-112	Fyrkildevej 112, st.tv.	2V.08.T	2	65
108-112	Fyrkildevej 112, 1.tv.	3V.12	3	103
108-112	Fyrkildevej 112, 1.th.	3V.09	3	65
108-112	Fyrkildevej 112A	RK.07.G	3	97
114-118	Fyrkildevej 114, st.tv.	3V.02.T	3	100
114-118	Fyrkildevej 114, st.th.	2V.06.T	2	52
114-118	Fyrkildevej 114A	2V.05.T	2	60
114-118	Fyrkildevej 114, 1.tv.	3V.02.G	3	100
114-118	Fyrkildevej 114, 1.th.	2V.06	2	52
114-118	Fyrkildevej 114B, 1.	2V.05	2	60
114-118	Fyrkildevej 116, st.tv.	3V.02.T	3	100
114-118	Fyrkildevej 116, st.th.	2V.06.T	2	52
114-118	Fyrkildevej 116A	2V.05.T	2	60
114-118	Fyrkildevej 116, 1.tv.	3V.02	3	100
114-118	Fyrkildevej 116, 1.th.	2V.06	2	52
114-118	Fyrkildevej 116B, 1.	2V.05	2	60
114-118	Fyrkildevej 118, st.tv.	3V.02.T	3	100
114-118	Fyrkildevej 118, st.th.	4V.01.GT	4	111
114-118	Fyrkildevej 118, 1.tv.	3V.02	3	100
114-118	Fyrkildevej 118, 1.th.	4V.01.G	4	111
112-124	Fyrkildevej 120, st.th.	3V.11.GT	3	90
112-124	Fyrkildevej 120, st.tv.	2V.08.T	2	65
112-124	Fyrkildevej 120, 1.tv.	3V.12.G	3	103
112-124	Fyrkildevej 120, 1.th.	3V.09	3	65
112-124	Fyrkildevej 120A	RK.07	3	97
112-124	Fyrkildevej 122, st.th.	3V.11.T	3	90
112-124	Fyrkildevej 122, st.tv.	3V.10.T	3	83
112-124	Fyrkildevej 122, 1.tv.	3V.12	3	103
112-124	Fyrkildevej 122, 1.th.	3V.10	3	83
112-124	Fyrkildevej 122A	RK.07	3	97
112-124	Fyrkildevej 124, st.th.	3V.11.T	3	90
112-124	Fyrkildevej 124, st.tv.	2V.08.T	2	65
112-124	Fyrkildevej 124, 1.tv.	3V.12	3	103
112-124	Fyrkildevej 124, 1.th.	3V.09	3	65
112-124	Fyrkildevej 124A	RK.07.G	3	97

Adresser – lejligheder

Der tages forbehold for ændringer

EFTER RENOVERING

Blok nr.	Adresse	Type	Rum	Areal
1-5	Fyrkildevej 1, st.th.	3V.03.G	3	78
1-5	Fyrkildevej 1, st.mf.	1V.04	1	36
1-5	Fyrkildevej 1, st.tv.	3V.02	3	100
1-5	Fyrkildevej 1, 1.th.	3V.03.G	3	78
1-5	Fyrkildevej 1, 1.mf.	1V.04	1	36
1-5	Fyrkildevej 1, 1.tv.	3V.02	3	100
1-5	Fyrkildevej 3, st.tv.	3V.02	3	100
1-5	Fyrkildevej 3, st.th.	4V.01	4	111
1-5	Fyrkildevej 3, 1.tv.	3V.02	3	100
1-5	Fyrkildevej 3, 1.th.	4V.01	4	111
1-5	Fyrkildevej 5, st.tv.	3V.02.G	3	100
1-5	Fyrkildevej 5, st.th.	4V.01	4	111
1-5	Fyrkildevej 5, 1.tv.	3V.02.G	3	100
1-5	Fyrkildevej 5, 1.th.	4V.01	4	111
15-19	Fyrkildevej 15, 2. lejlighed 9	K	2	52
15-19	Fyrkildevej 15, 2. lejlighed 8	M	2	54
15-19	Fyrkildevej 15, 2. lejlighed 7	M	2	54
15-19	Fyrkildevej 15, 2. lejlighed 6	K	2	52
15-19	Fyrkildevej 15, 2. lejlighed 5	K	2	52
15-19	Fyrkildevej 15, 2. lejlighed 4	M	2	54
15-19	Fyrkildevej 15, 2. lejlighed 3	M	2	54
15-19	Fyrkildevej 15, 2. lejlighed 2	K	2	52
15-19	Fyrkildevej 15, 2. lejlighed 1	J	3	88
15-19	Fyrkildevej 15, st.	J	3	88
15-19	Fyrkildevej 15, 1.	J	3	88
15-19	Fyrkildevej 17, st.tv.	3V.02	3	100
15-19	Fyrkildevej 17, st.th.	4V.01.G	4	111
15-19	Fyrkildevej 17, 1.tv.	3V.02	3	100
15-19	Fyrkildevej 17, 1.th.	4V.01.G	4	111
15-19	Fyrkildevej 19, st.tv.	3V.02.G	3	100
15-19	Fyrkildevej 19, st.th.	4V.01	4	111
15-19	Fyrkildevej 19, 1.tv.	3V.02.G	3	100
15-19	Fyrkildevej 19, 1.th.	4V.01	4	111
21-25	Fyrkildevej 21, st.tv.	3V.02.GT	3	100
21-25	Fyrkildevej 21, st.th.	4V.01.T	4	111
21-25	Fyrkildevej 21, 1.tv.	3V.02.G	3	100
21-25	Fyrkildevej 21, 1.th.	4V.01	4	111
21-25	Fyrkildevej 23, st.tv.	3V.02.T	3	100
21-25	Fyrkildevej 23, st.th.	4V.01.T	4	111
21-25	Fyrkildevej 23, 1.tv.	3V.02	3	100
21-25	Fyrkildevej 23, 1.th.	4V.01	4	111
21-25	Fyrkildevej 25, st.tv.	3V.02.T	3	100
21-25	Fyrkildevej 25, st.th.	4V.01.T	4	111
21-25	Fyrkildevej 25, 1.tv.	3V.02	3	100
21-25	Fyrkildevej 25, 1.th.	4V.01	4	111

Adresser – lejligheder

Der tages forbehold for ændringer

* Er en erhvervsbolig. Udlejes på specielle vilkår.

EFTER RENOVERING

Blok nr.	Adresse	Type	Rum	Areal
27-33	Fyrkildevej 27, st.th.	* 3E.23.T	4	125
27-33	Fyrkildevej 27, st.tv.	2V.08.T	2	65
27-33	Fyrkildevej 27, 1.tv.	3V.24	3	103
27-33	Fyrkildevej 27, 1.th.	3V.09	3	65
27-33	Fyrkildevej 27A	RK.07	3	97
27-33	Fyrkildevej 29, st.th.	3V.11.T	3	90
27-33	Fyrkildevej 29, st.tv.	3V.10.T	3	83
27-33	Fyrkildevej 29, 1.tv.	3V.12	3	103
27-33	Fyrkildevej 29, 1.th.	3V.10	3	83
27-33	Fyrkildevej 29A	RK.07	3	97
27-33	Fyrkildevej 31, st.th.	3V.11.T	3	90
27-33	Fyrkildevej 31, st.tv.	2V.08.T	2	65
27-33	Fyrkildevej 31, 1.tv.	3V.12	3	103
27-33	Fyrkildevej 31, 1.th.	3V.09	3	65
27-33	Fyrkildevej 31A	RK.07.G	3	97
27-33	Fyrkildevej 33, <i>tilgængelighed</i>	P	2	72
27-33	Fyrkildevej 33A, 1.	P	2	72
39-43	Fyrkildevej 39, st.tv.	* 3E.22.T	4	135
39-43	Fyrkildevej 39, st.th.	2V.06.T	2	52
39-43	Fyrkildevej 39A	2V.05.T	2	60
39-43	Fyrkildevej 39, 1.tv.	3V.22	3	100
39-43	Fyrkildevej 39, 1.th.	2V.06	2	52
39-43	Fyrkildevej 39B, 1.	2V.05	2	60
39-43	Fyrkildevej 41, st.tv.	* 3E.21.T	4	132
39-43	Fyrkildevej 41, st.th.	4V.01.T	4	111
39-43	Fyrkildevej 41, 1.tv.	3V.21	3	100
39-43	Fyrkildevej 41, 1.th.	4V.01	4	111
39-43	Fyrkildevej 43, st.tv.	* 3E.21.T	4	132
39-43	Fyrkildevej 43, st.th.	* 4E.20.T	4	146
39-43	Fyrkildevej 43, 1.tv.	3V.21	3	100
39-43	Fyrkildevej 43, 1.th.	4V.20	4	111
45-51	Fyrkildevej 45, 2. lejlighed 9	K	2	52
45-51	Fyrkildevej 45, 2. lejlighed 8	M	2	54
45-51	Fyrkildevej 45, 2. lejlighed 7	M	2	54
45-51	Fyrkildevej 45, 2. lejlighed 6	B	2	81
45-51	Fyrkildevej 45, 2. lejlighed 5	E	3	92
45-51	Fyrkildevej 45, 2. lejlighed 4	B	2	81
45-51	Fyrkildevej 45, 2. lejlighed 3	M	2	54
45-51	Fyrkildevej 45, 2. lejlighed 2	M	2	54
45-51	Fyrkildevej 45, 2. lejlighed 1	K	2	52
45-51	Fyrkildevej 47, st.tv.	3V.02.GT	3	100
45-51	Fyrkildevej 47, st.th.	2V.06.T	2	52
45-51	Fyrkildevej 47A	2V.05.T	2	60
45-51	Fyrkildevej 47, 1.tv.	3V.02.G	3	100
45-51	Fyrkildevej 47, 1.th.	2V.06	2	52

Adresser – lejligheder

Der tages forbehold for ændringer

EFTER RENOVERING

Blok nr.	Adresse	Type	Rum	Areal
45-51	Fyrkildevej 47B, 1.	2V.05	2	60
45-51	Fyrkildevej 49, st.tv.	3V.02.T	3	100
45-51	Fyrkildevej 49, st.th.	4V.01.T	4	111
45-51	Fyrkildevej 49, 1.tv.	3V.02	3	100
45-51	Fyrkildevej 49, 1.th.	4V.01	4	111
45-51	Fyrkildevej 51, st.tv.	3V.02.T	3	100
45-51	Fyrkildevej 51, st.th.	4V.01.GT	4	111
45-51	Fyrkildevej 51, 1.tv.	3V.02	3	100
45-51	Fyrkildevej 51, 1.th.	4V.01.G	4	111
53-57	Fyrkildevej 53, st.tv.	3V.02.GT	3	100
53-57	Fyrkildevej 53, st.th.	4V.01.T	4	111
53-57	Fyrkildevej 53, 1.tv.	3V.02.G	3	100
53-57	Fyrkildevej 53, 1.th.	4V.01	4	111
53-57	Fyrkildevej 55, st.tv.	3V.02.T	3	100
53-57	Fyrkildevej 55, st.th.	4V.01.T	4	111
53-57	Fyrkildevej 55, 1.tv.	3V.02	3	100
53-57	Fyrkildevej 55, 1.th.	4V.01	4	111
53-57	Fyrkildevej 57, st.tv.	3V.02.T	3	100
53-57	Fyrkildevej 57, st.th.	4V.01.GT	4	111
53-57	Fyrkildevej 57, 1.tv.	3V.02	3	100
53-57	Fyrkildevej 57, 1.th.	4V.01.G	4	111
59-63	Fyrkildevej 59, st.th.	3V.11.GT	3	90
59-63	Fyrkildevej 59, st.tv.	2V.08.T	2	65
59-63	Fyrkildevej 59, 1.tv.	3V.12.G	3	103
59-63	Fyrkildevej 59, 1.th.	3V.09	3	65
59-63	Fyrkildevej 59A	RK.07	3	97
59-63	Fyrkildevej 61, st.th.	3V.11.T	3	90
59-63	Fyrkildevej 61, st.tv.	3V.10.T	3	83
59-63	Fyrkildevej 61, 1.tv.	3V.12	3	103
59-63	Fyrkildevej 61, 1.th.	3V.10	3	83
59-63	Fyrkildevej 61A	RK.07	3	97
59-63	Fyrkildevej 63, st.th.	3V.11.T	3	90
59-63	Fyrkildevej 63, st.tv.	2V.08.T	2	65
59-63	Fyrkildevej 63, 1.tv.	3V.12	3	103
59-63	Fyrkildevej 63, 1.th.	3V.09	3	65
59-63	Fyrkildevej 63A	RK.07.G	3	97
65-69	Fyrkildevej 65, st.tv.	3V.02.GT	3	100
65-69	Fyrkildevej 65, st.th.	4V.01.T	4	111
65-69	Fyrkildevej 65, 1.tv.	3V.02.G	3	100
65-69	Fyrkildevej 65, 1.th.	4V.01	4	111
65-69	Fyrkildevej 67, st.tv.	3V.02.T	3	100
65-69	Fyrkildevej 67, st.th.	2V.06.T	2	52
65-69	Fyrkildevej 67A	2V.05.T	2	60
65-69	Fyrkildevej 67, 1.tv.	3V.02	3	100
65-69	Fyrkildevej 67, 1.th.	2V.06	2	52

Adresser – lejligheder

Der tages forbehold for ændringer

EFTER RENOVERING

Blok nr.	Adresse	Type	Rum	Areal
65-69	Fyrkildevej 67B, 1.	2V.05	2	60
65-69	Fyrkildevej 69, st.tv.	3V.02.T	3	100
65-69	Fyrkildevej 69, st.th.	4V.01.GT	4	111
65-69	Fyrkildevej 69, 1.tv.	3V.02	3	100
65-69	Fyrkildevej 69, 1.th.	4V.01.G	4	111
71-75	Fyrkildevej 71, st.th.	3V.11.GT	3	90
71-75	Fyrkildevej 71, st.tv.	2V.08.T	2	65
71-75	Fyrkildevej 71, 1.tv.	3V.12.G	3	103
71-75	Fyrkildevej 71, 1.th.	3V.09	3	65
71-75	Fyrkildevej 71A	RK.07	3	97
71-75	Fyrkildevej 73, st.th.	3V.11.T	3	90
71-75	Fyrkildevej 73, st.tv.	3V.10.T	3	83
71-75	Fyrkildevej 73, 1.tv.	3V.12	3	103
71-75	Fyrkildevej 73, 1.th.	3V.10	3	83
71-75	Fyrkildevej 73A	RK.07	3	97
71-75	Fyrkildevej 75, st.th.	3V.11.T	3	90
71-75	Fyrkildevej 75, st.tv.	2V.08.T	2	65
71-75	Fyrkildevej 75, 1.tv.	3V.12	3	103
71-75	Fyrkildevej 75, 1.th.	3V.09	3	65
71-75	Fyrkildevej 75A	RK.07.G	3	97
77-81	Fyrkildevej 77, st.tv.	3V.02.GT	3	100
77-81	Fyrkildevej 77, st.th.	4V.01.T	4	111
77-81	Fyrkildevej 77, 1.tv.	3V.02.G	3	100
77-81	Fyrkildevej 77, 1.th.	4V.01	4	111
77-81	Fyrkildevej 79, st.tv.	3V.02.T	3	100
77-81	Fyrkildevej 79, st.th.	2V.06.T	2	52
77-81	Fyrkildevej 79A	2V.05.T	2	60
77-81	Fyrkildevej 79, 1.tv.	3V.02	3	100
77-81	Fyrkildevej 79, 1.th.	2V.06	2	52
77-81	Fyrkildevej 79B, 1.	2V.05	2	60
77-81	Fyrkildevej 81, st.th.	3V.03.G	3	78
77-81	Fyrkildevej 81, st.mf.	1V.04	1	36
77-81	Fyrkildevej 81, st.tv.	3V.02	3	100
77-81	Fyrkildevej 81, 1.th.	3V.03.G	3	78
77-81	Fyrkildevej 81, 1.mf.	1V.04	1	36
77-81	Fyrkildevej 81, 1.tv.	3V.02	3	100

LEJLIGHEDSTYPE 4V.IT & 4V.ITG

Placering: Stueetage

Type: 4-værelses lejlighed /
Tilgængelighed

Boligareal: 110-112 m²

Varianter: Gavlvinduer

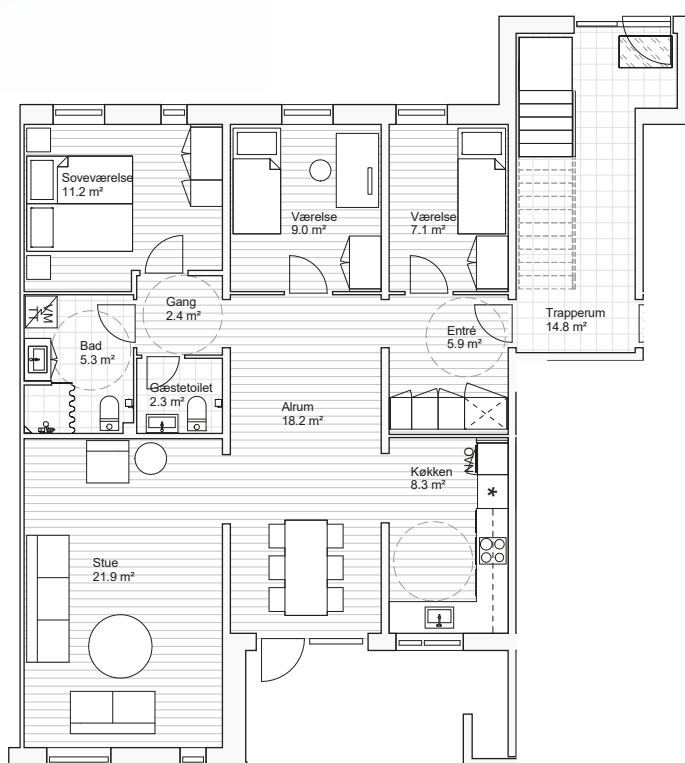
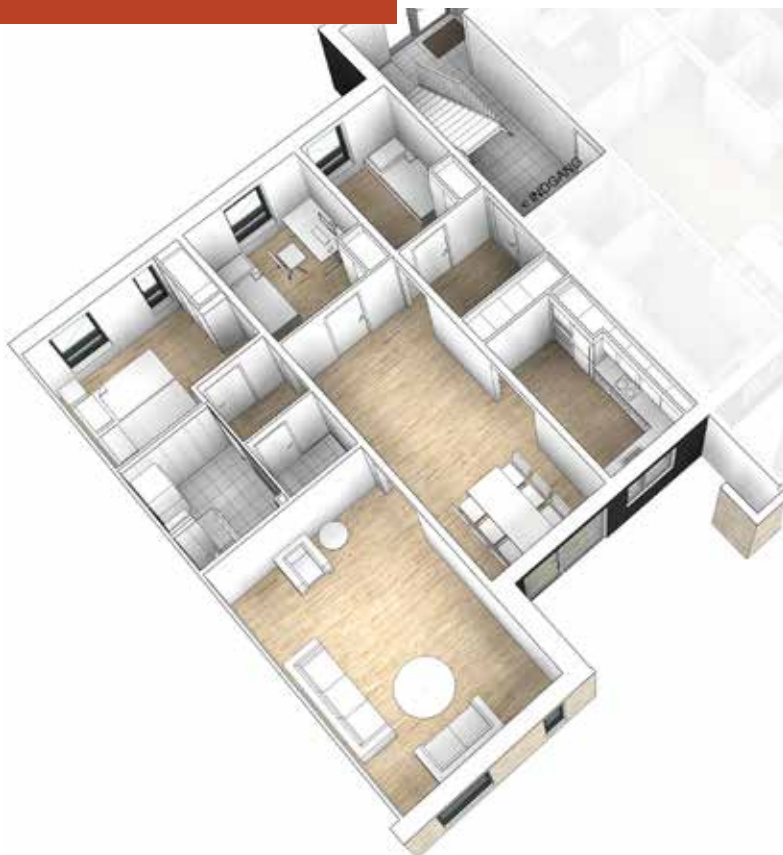
Antal: 34



Lejlighedsplacering/
Stueplan



Lejlighedsplacering/
1. Sal



Have

LEJLIGHEDSTYPE 4V.1 & 4V.1G

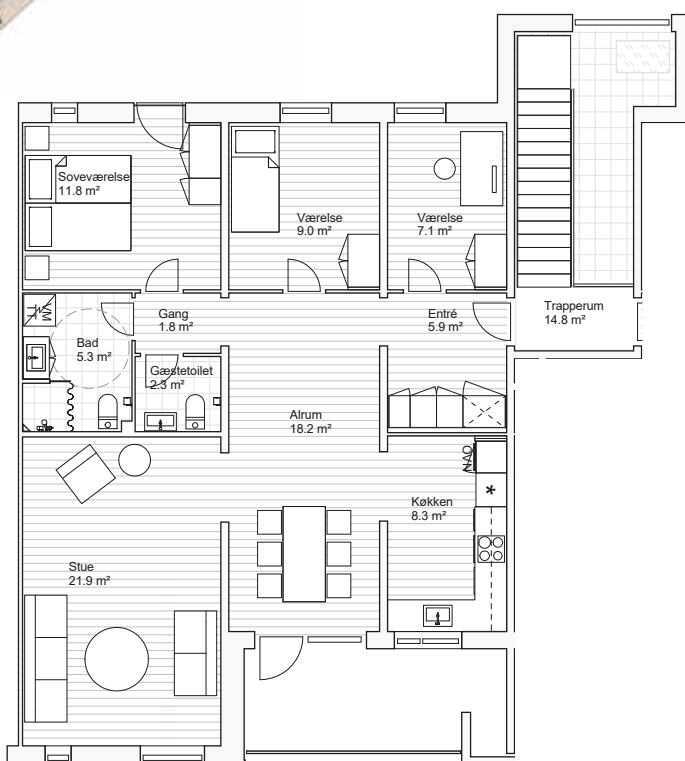
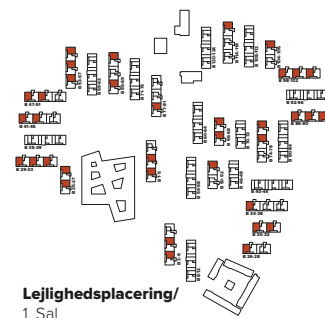
Placering: Stueetage og 1. sal

Type: 4-værelses lejlighed

Boligareal: 110-112 m²

Varianter: Gavlvinduer, udgang til have eller altan

Antal: 38



LEJLIGHEDSTYPE 3V.2T & 3V.2TG

Placering: Stueetage

Type: 3-værelses lejlighed /
Tilgængelighed

Boligareal: 99-101 m²

Varianter: Gavlvinduer

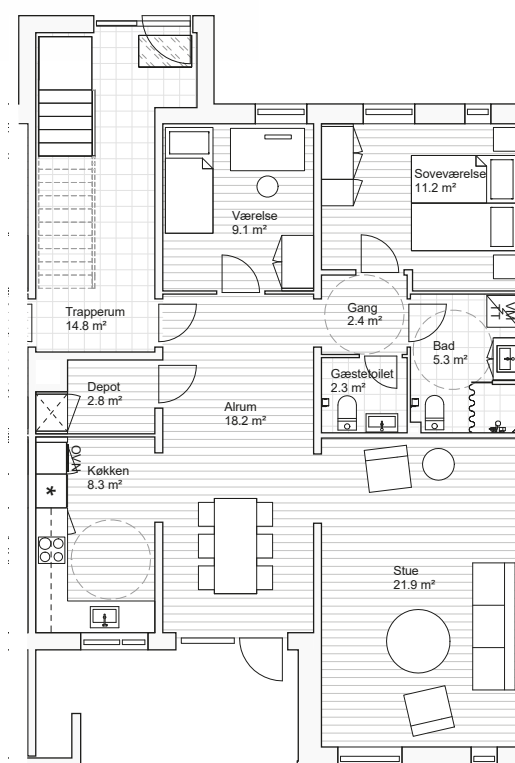
Antal: 50



Lejlighedsplacering/
Stueplan



Lejlighedsplacering/
1. Sal



Have

LEJLIGHEDSTYPE 3V.2 & 3V.2G

Placering: Stueetage og 1. sal

Type: 3-værelses lejlighed

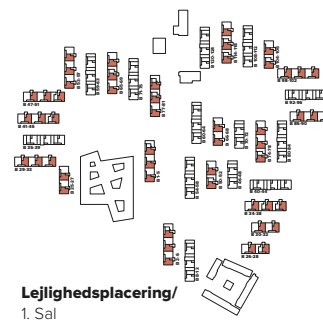
Boligareal: 99-101 m²

Varianter: Gavlvinduer, udgang til have eller altan

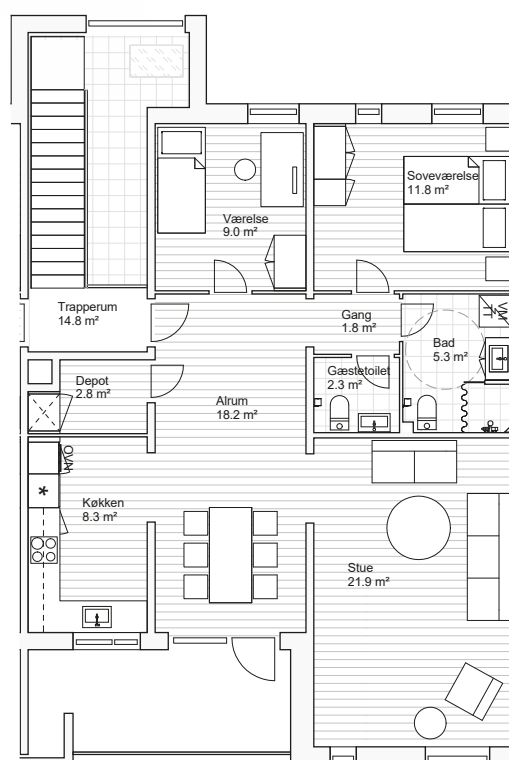
Antal: 52



Lejlighedsplacering/
Stueplan



Lejlighedsplacering/
1. Sal



Have i stuelejlighed

LEJLIGHEDSTYPE 3V.3G & 3V.3GT

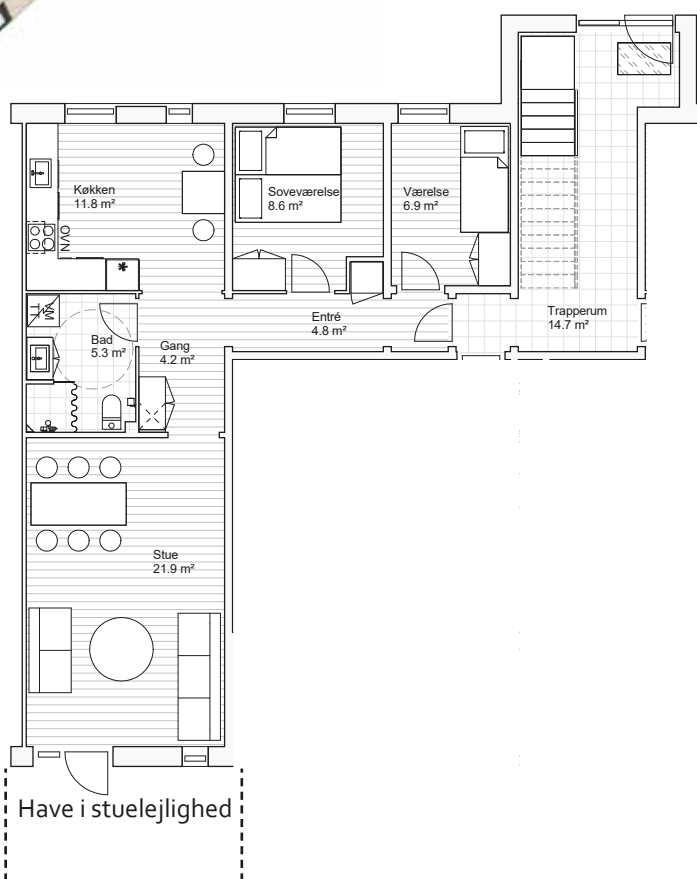
Placering: Stueetage og 1. sal

Type: 3-værelses lejlighed
Gavlinduer

Boligareal: 78 m²

Varianter: Tilgængelighed,
udgang til have el. fransk altan

Antal: 6



LEJLIGHEDSTYPE IV.4

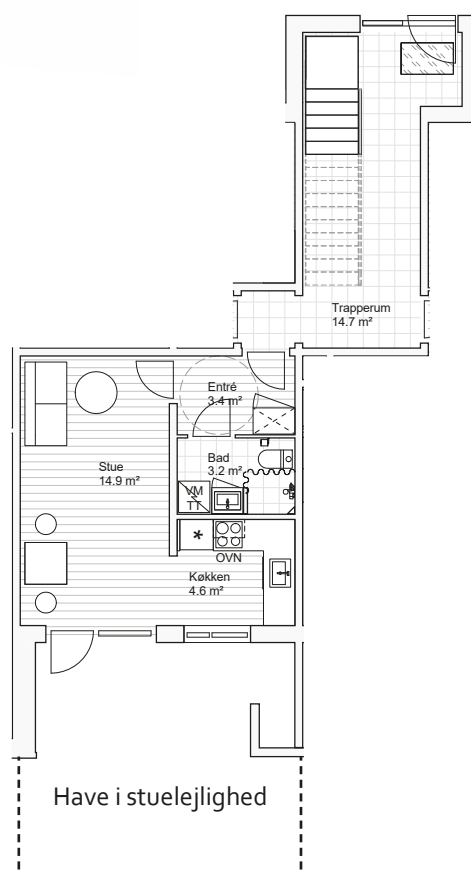
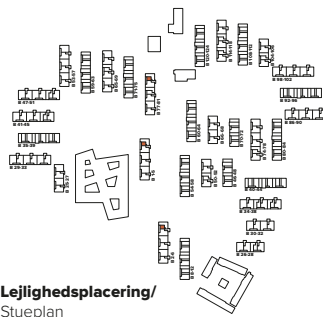
Placering: Stueetage og 1. sal

Type: 1-værelses lejlighed

Boligareal: 35-36 m²

Varianter: Udgang til have
eller altan

Antal: 6



LEJLIGHEDSTYPE 2V.5T

Placering: Stueetage

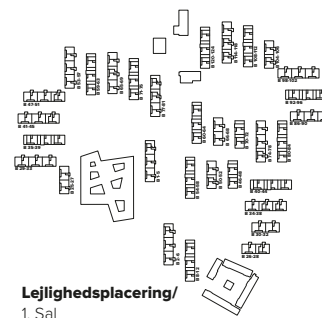
Type: 2-værelses lejlighed
Tilgængelighed

Boligareal: 60 m²

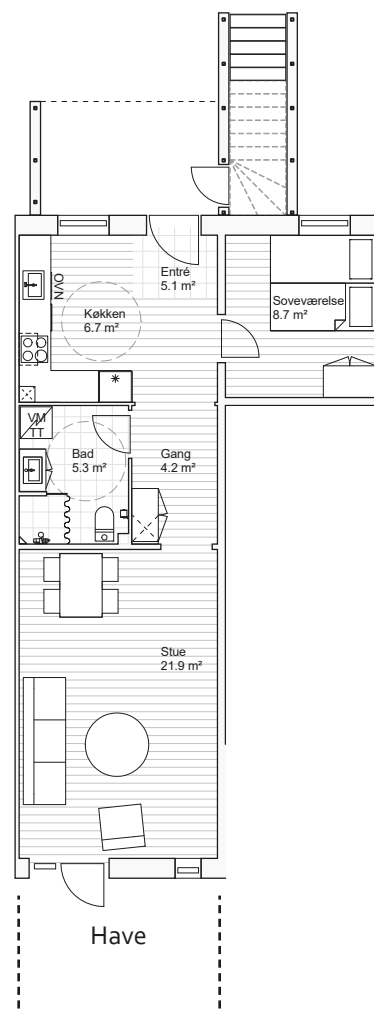
Antal: 11



Lejlighedsplacering/
Stueplan



Lejlighedsplacering/
1. Sal



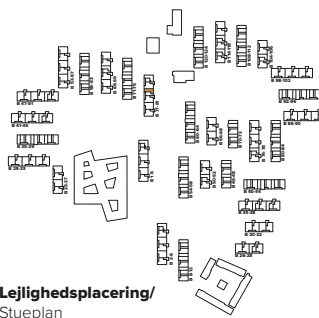
LEJLIGHEDSTYPE 2V.5

Placering: Stueetage og 1. sal

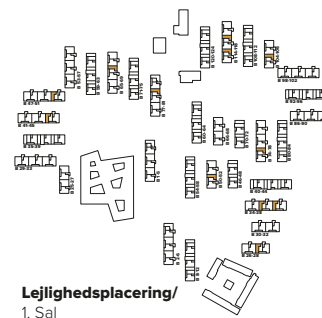
Type: 2-værelses lejlighed

Boligareal: 60 m²

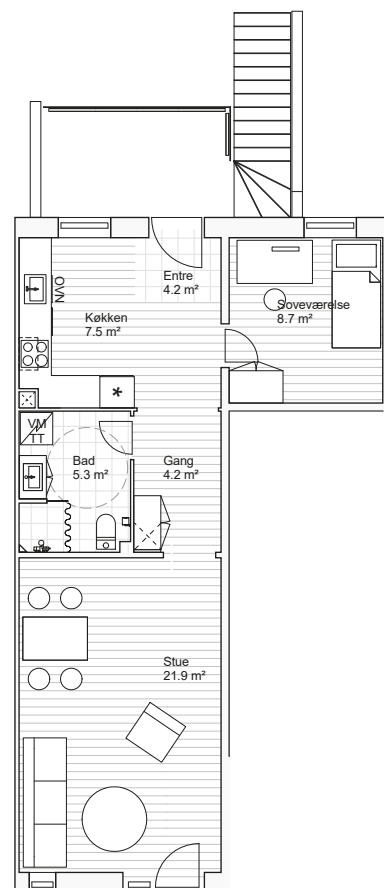
Antal: 13



Lejlighedsplacering/
Stueplan



Lejlighedsplacering/
1. Sal



Have i stuelejlighed

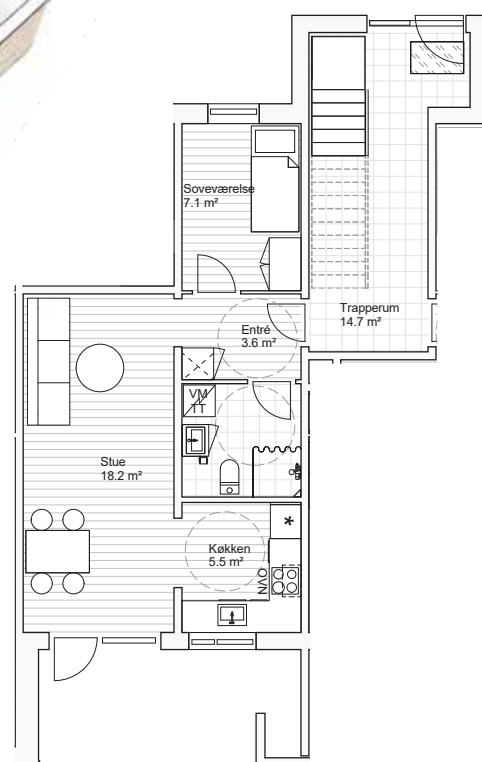
LEJLIGHEDSTYPE 2V.6T

Placering: Stueetage

Type: 2-værelses lejlighed
Tilgængelighed

Boligareal: 51-53 m²

Antal: 11



Have

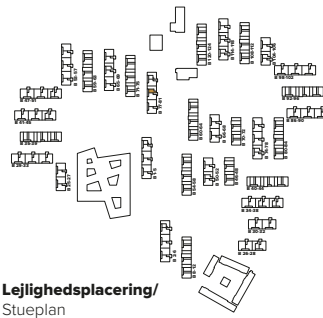
LEJLIGHEDSTYPE 2V.6

Placering: Stueetage og 1. sal

Type: 2-værelses lejlighed

Boligareal: 51-53 m²

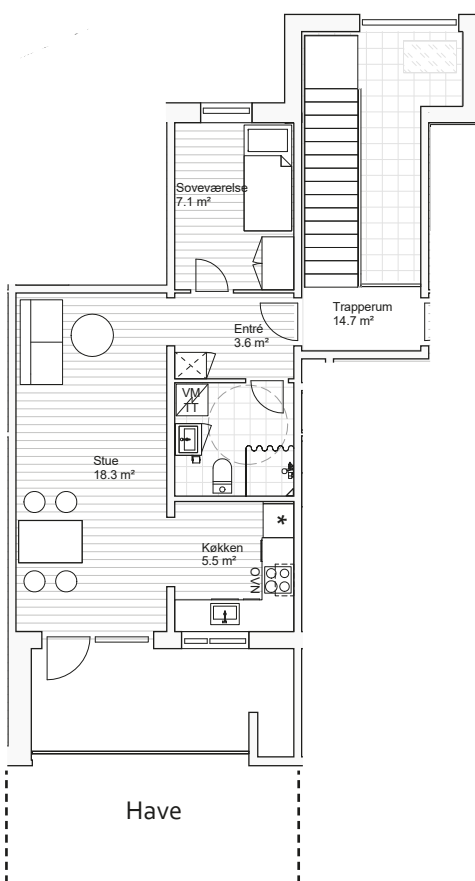
Antal: 13



Lejlighedsplacering/
Stueplan



Lejlighedsplacering/
1. Sal



LEJLIGHEDSTYPE RK.7 & RK.7G

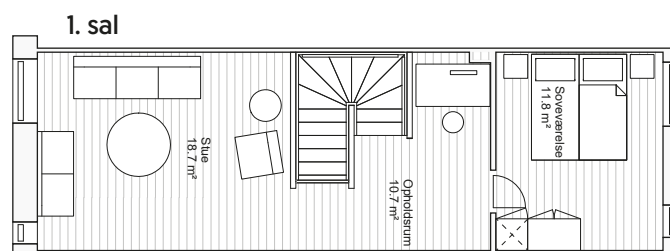
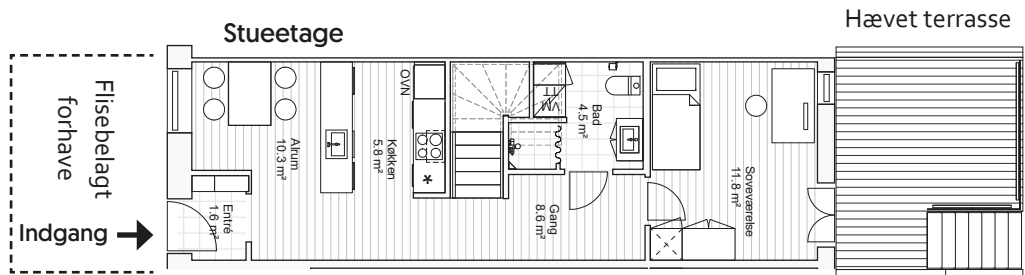
Placering: 2-etagers rækkehus

Type: Rækkehus

Boligareal: 95-98 m²

Varianter: Gavlvinduer

Antal: 37



LEJLIGHEDSTYPE 2V.8T

Placering: Stueetage

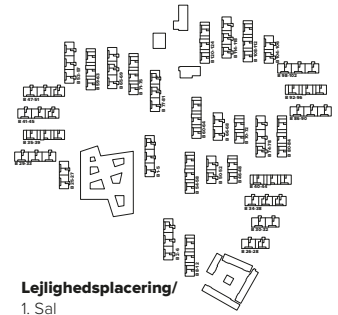
Type: 2-værelses lejlighed
Tilgængelig

Boligareal: 65-66 m²

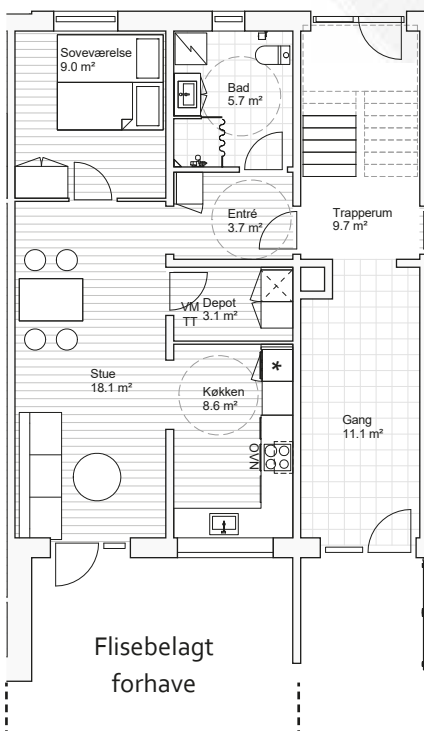
Antal: 24



Lejlighedsplacering/
Stueplan



Lejlighedsplacering/
1. Sal



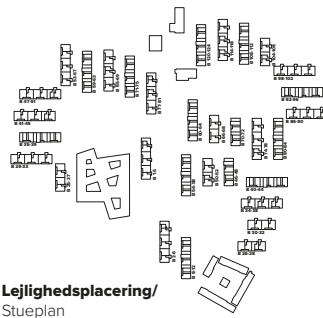
LEJLIGHEDSTYPE 3V.9

Placering: 1. sal

Type: 3-værelses lejlighed

Boligareal: 65-66 m²

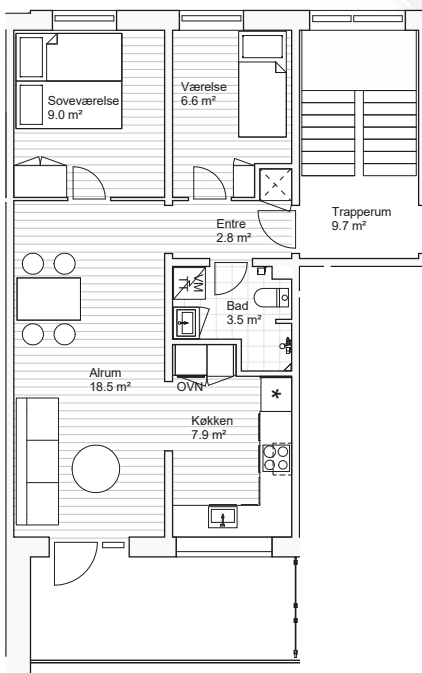
Antal: 24



Lejlighedsplacering/
Stueplan



Lejlighedsplacering/
1. Sal



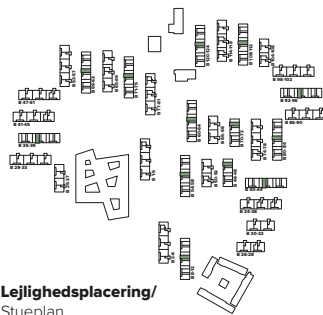
LEJLIGHEDSTYPE 3V.10T

Placering: Stueetage

Type: 3-værelses lejlighed
Tilgængelig

Boligareal: 82-83 m²

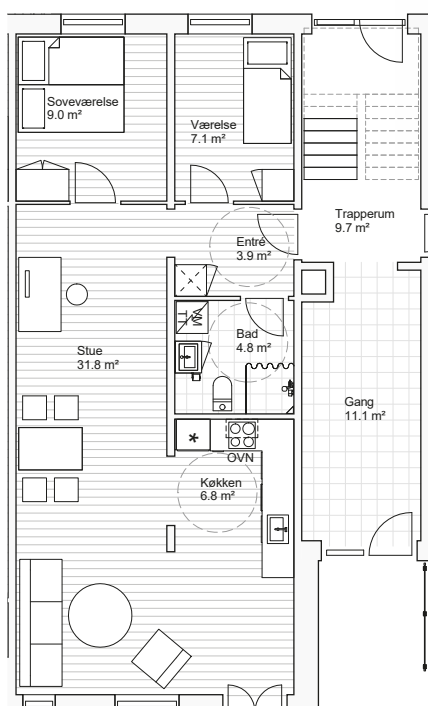
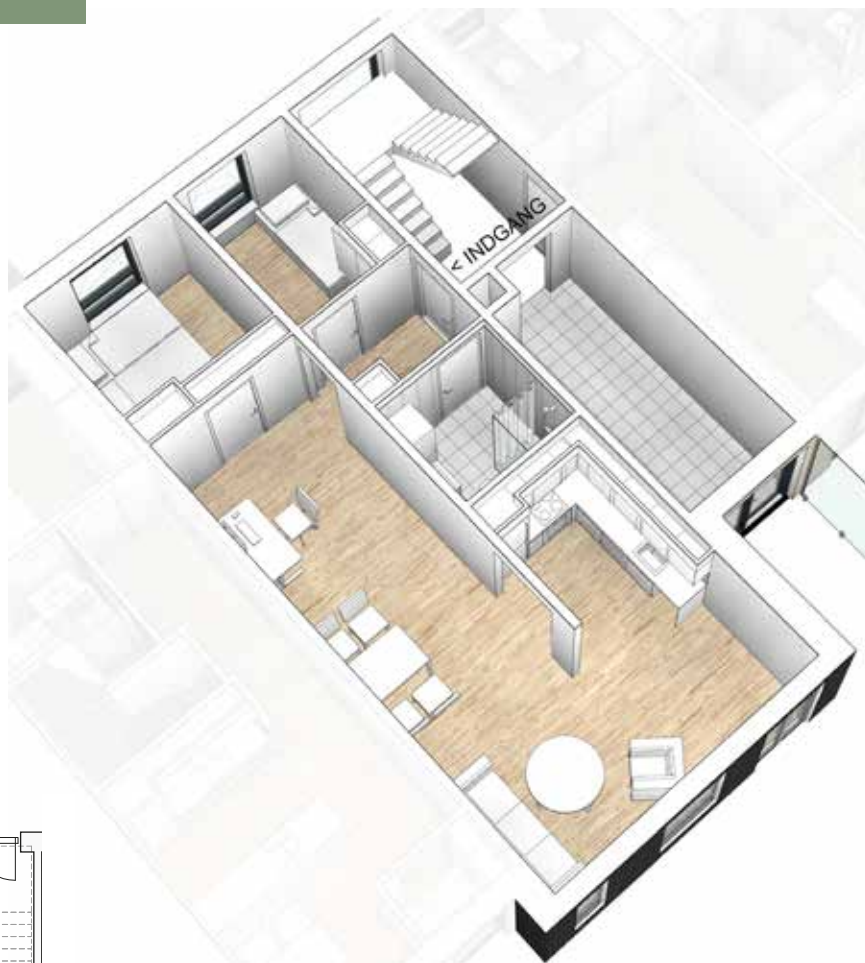
Antal: 13



Lejlighedsplacering/
Stueplan



Lejlighedsplacering/
1. Sal



Flisebelagt forhave

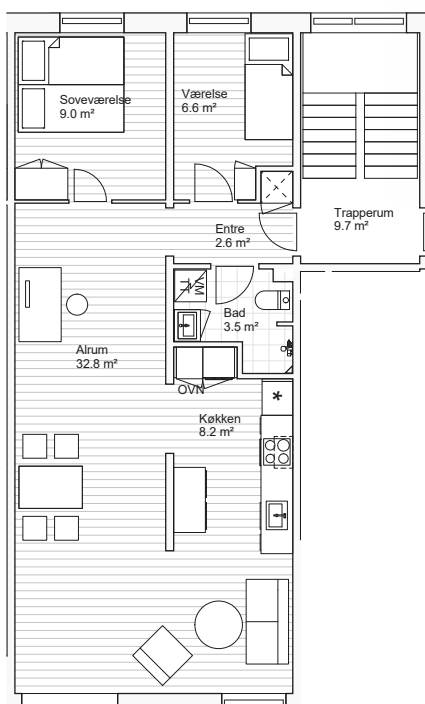
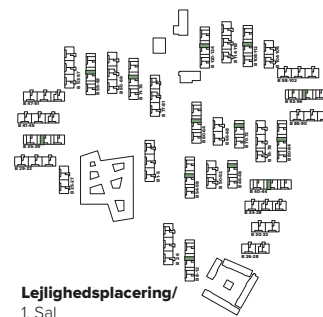
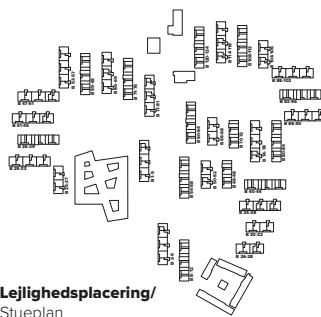
LEJLIGHEDSTYPE 3V.10

Placering: 1. sal

Type: 3-værelses lejlighed

Boligareal: 82-83 m²

Antal: 13



LEJLIGHEDSTYPE 3V.11T & 3V.11TG

Placering: Stueetage

Type: 3-værelses lejlighed
Tilgængelig

Boligareal: 89-90 m²

Varianter: Gavlvinduer

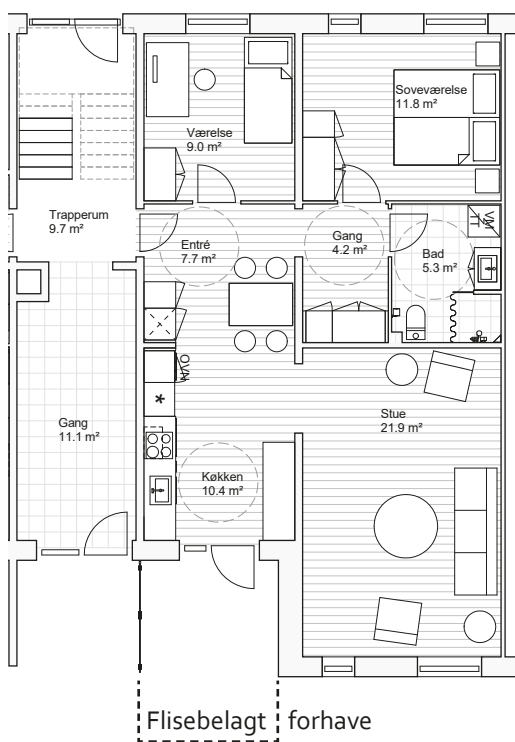
Antal: 37



Lejlighedsplacering/
Stueplan



Lejlighedsplacering/
1. Sal



LEJLIGHEDSTYPE 3V.12 & 3V.12G

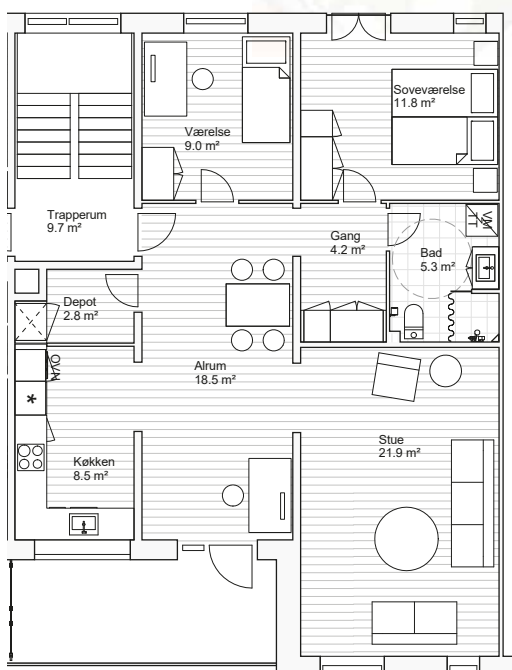
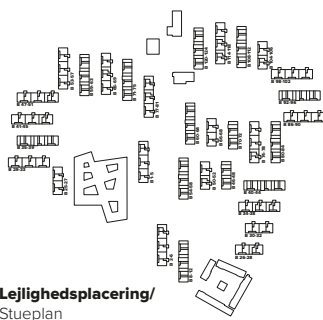
Placering: 1. sal

Type: 3-værelses lejlighed

Boligareal: 103 m²

Varianter: Gavlvinduer

Antal: 37



LEJLIGHEDSTYPE 3V.21

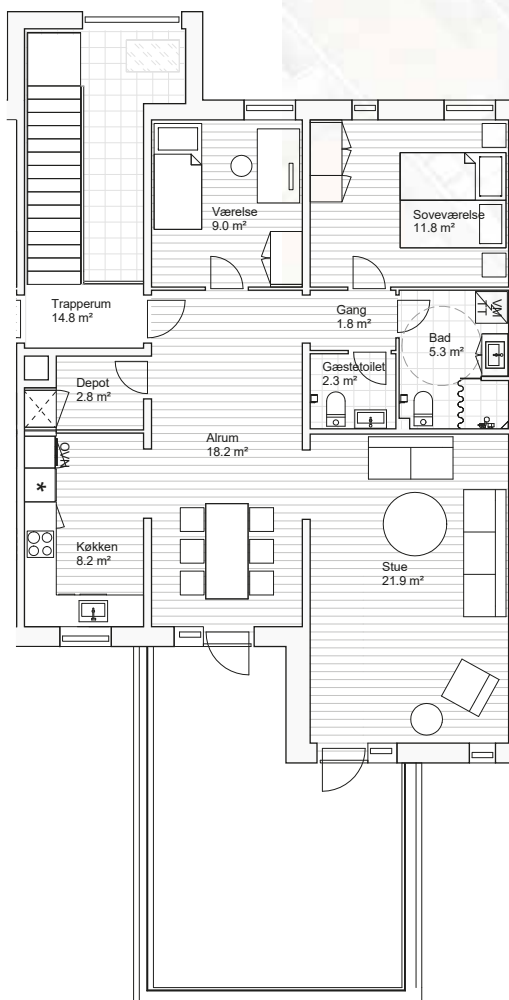
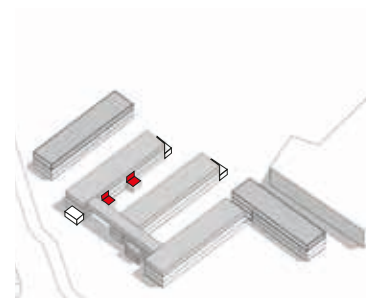
Placering: 1. sal

Type: 3-værelses lejlighed

Boligareal: 100 m²

Varianter: Tagterrasse

Antal: 2



LEJLIGHEDSTYPE 3V.22

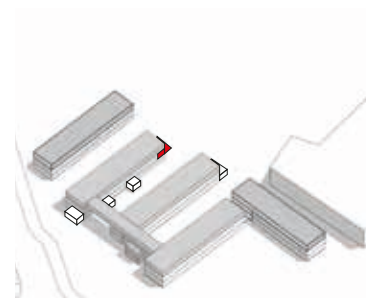
Placering: 1. sal

Type: 3-værelses lejlighed

Boligareal: 100 m²

Varianter: Tagterrasse

Antal: 1



LEJLIGHEDSTYPE 3V.24

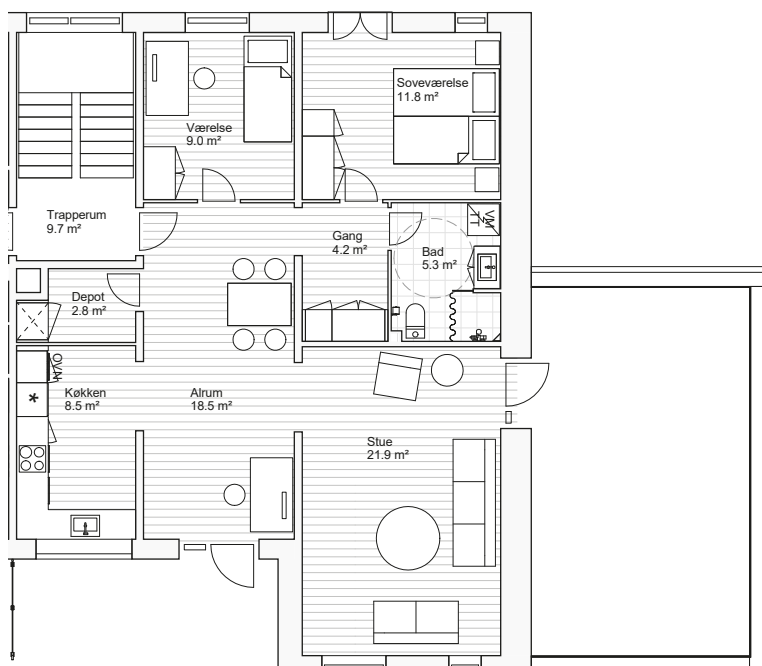
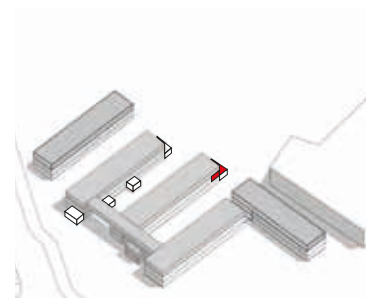
Placering: 1. sal

Type: 3-værelses lejlighed

Boligareal: 103 m²

Varianter: Tagterrasse

Antal: 1



LEJLIGHEDSTYPE 4V.20

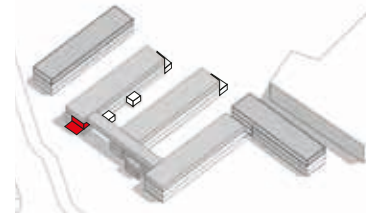
Placering: 1. sal

Type: 4-værelses lejlighed

Boligareal: 111 m²

Varianter: Tagterrasse

Antal: 1



LEJLIGHEDSTYPE 3E.21.T

Placering: Stueetage

Type: 3-værelses lejlighed

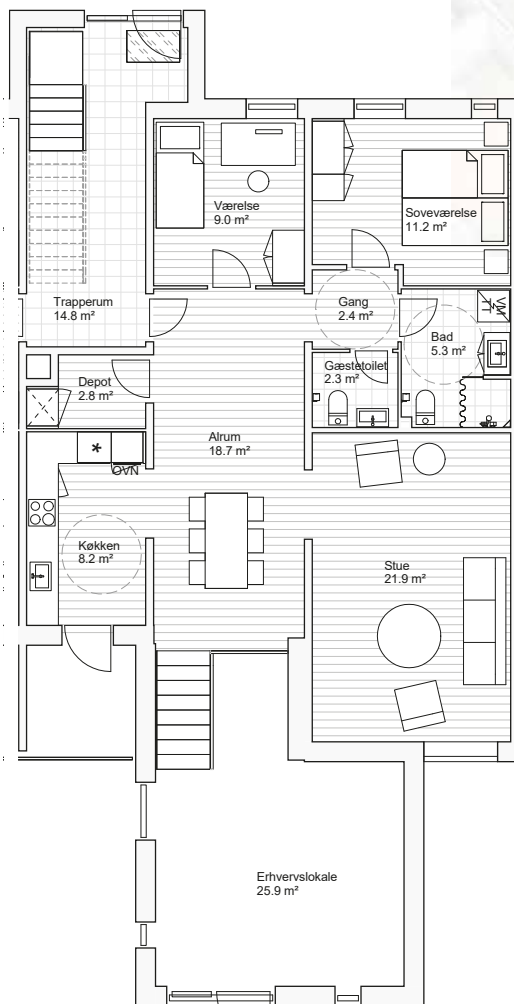
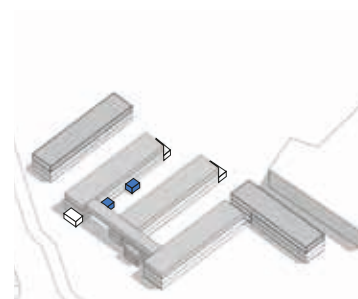
Boligareal: 100 m²

Erhvervsareal: 32 m²

Varianter: Erhverv

Antal: 2

Udlejes på specielle vilkår



Ingen have

LEJLIGHEDSTYPE 3E.22.T

Placering: Stueetage

Type: 3-værelses lejlighed

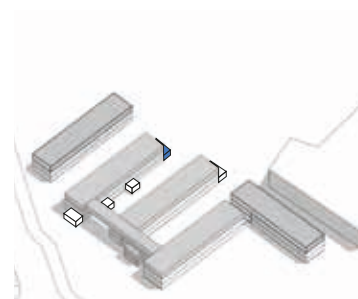
Boligareal: 100 m²

Erhvervsareal: 35 m²

Varianter: Erhverv

Antal: 1

Udlejes på specielle vilkår



Terrasse - ingen have

LEJLIGHEDSTYPE 3E.23.T

Placering: Stueetage

Type: 3-værelses lejlighed

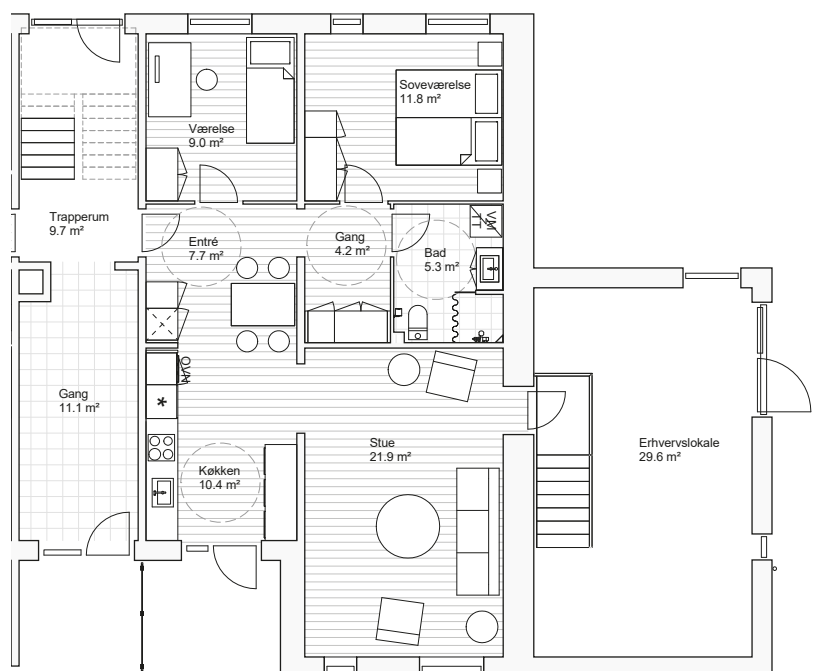
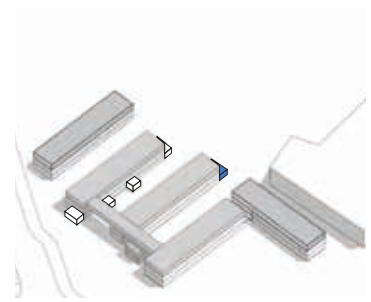
Boligareal: 90 m²

Erhvervsareal: 35 m²

Varianter: Erhverv

Antal: 1

Udlejes på specielle vilkår



Flisebelagt forhave

LEJLIGHEDSTYPE 4E.20.T

Placering: Stueetage

Type: 4-værelses lejlighed

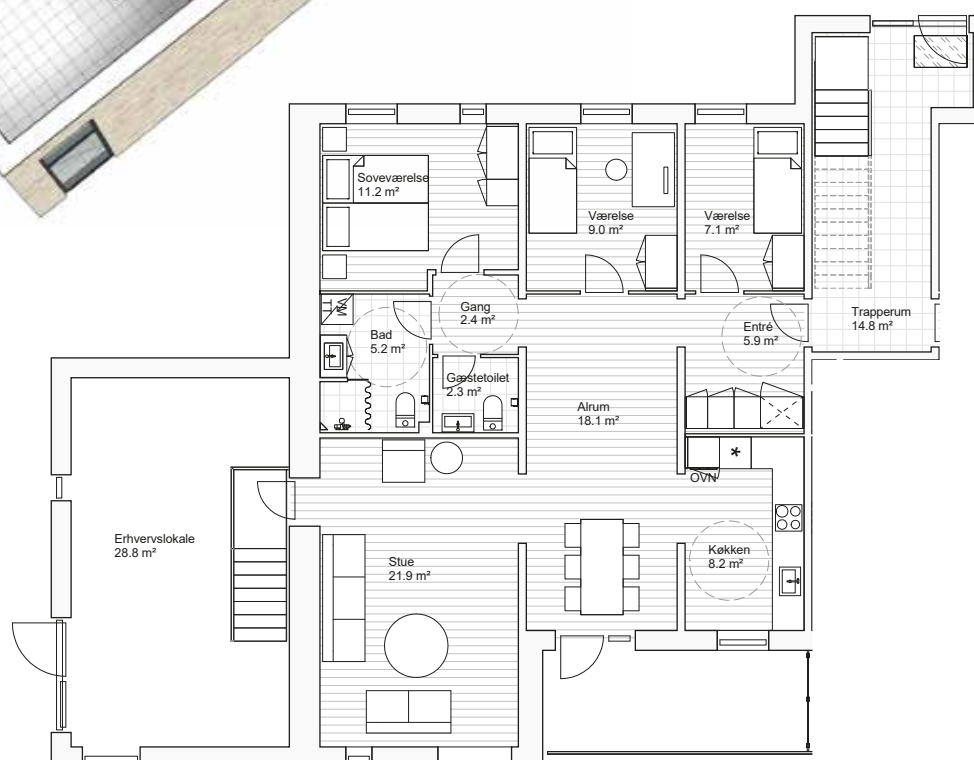
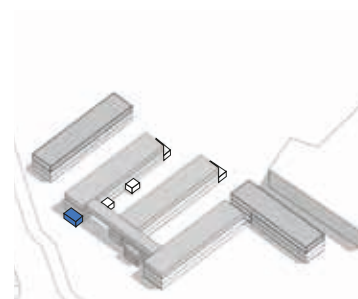
Boligareal: 111 m²

Erhvervsareal: 35 m²

Varianter: Erhverv

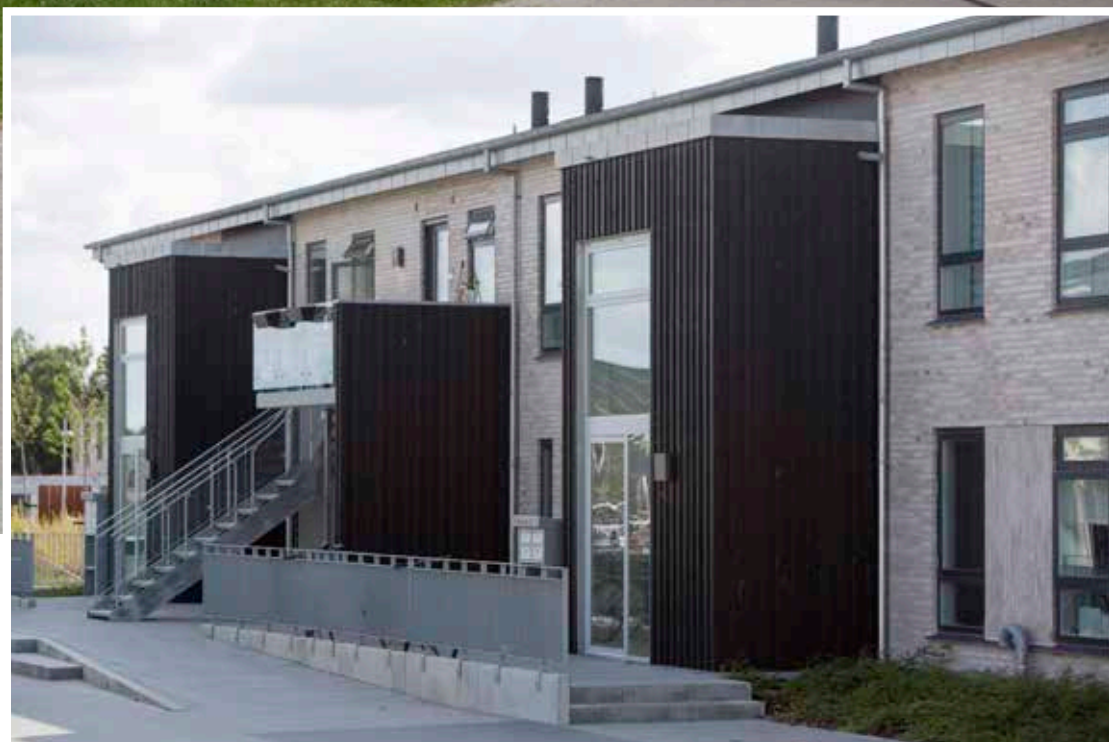
Antal: 1

Udlejes på specielle vilkår



Ingen have





LEJLIGHEDSTYPE P

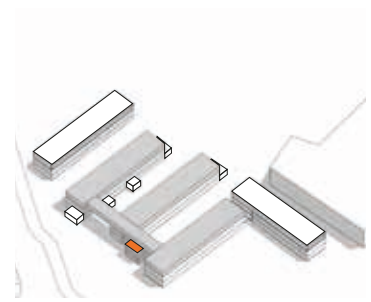
Placering: Under gangbro

Type: 2-værelses lejlighed

Boligareal: 72 m²

Altan

Antal: 2 stk. - en i stueetage
og en på 1. sal



LEJLIGHEDSTYPE K

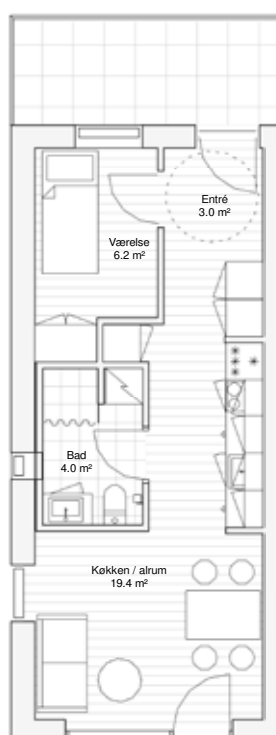
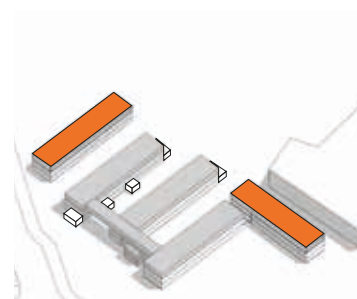
Placering: 2. sal

Type: 2-værelses lejlighed

Boligareal: 52 m²

Varianter: Gavl

Antal: 6 stk.



LEJLIGHEDSTYPE M

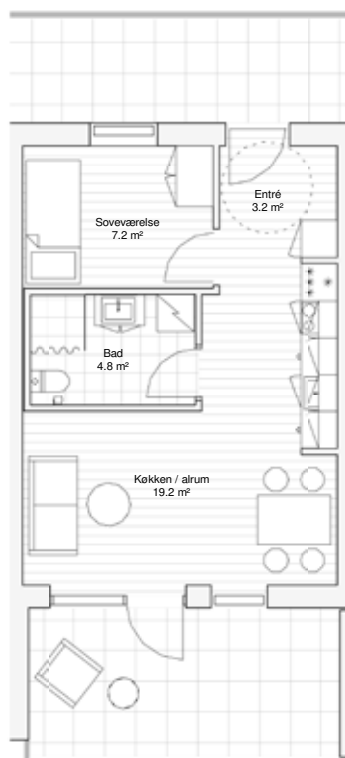
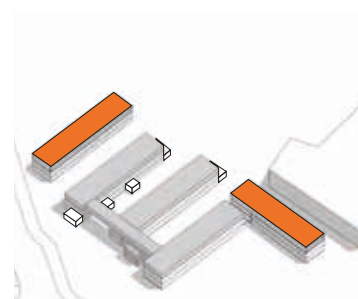
Placering: 2. sal

Type: 2-værelses lejlighed

Boligareal: 54 m²

Altan

Antal: 8 stk.



LEJLIGHEDSTYPE B

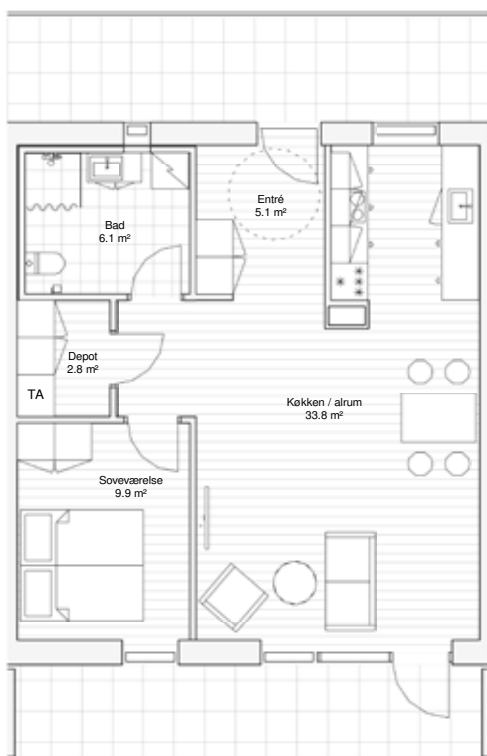
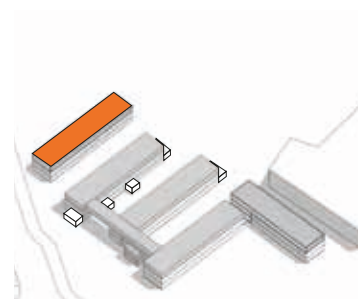
Placering: 2. sal

Type: 2-værelses lejlighed

Boligareal: 81 m²

Altan

Antal: 2 stk.



LEJLIGHEDSTYPE E

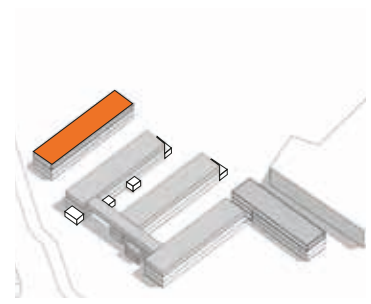
Placering: 2. sal

Type: 3-værelses lejlighed

Boligareal: 92 m²

Altan

Antal: 1 stk.



LEJLIGHEDSTYPE J

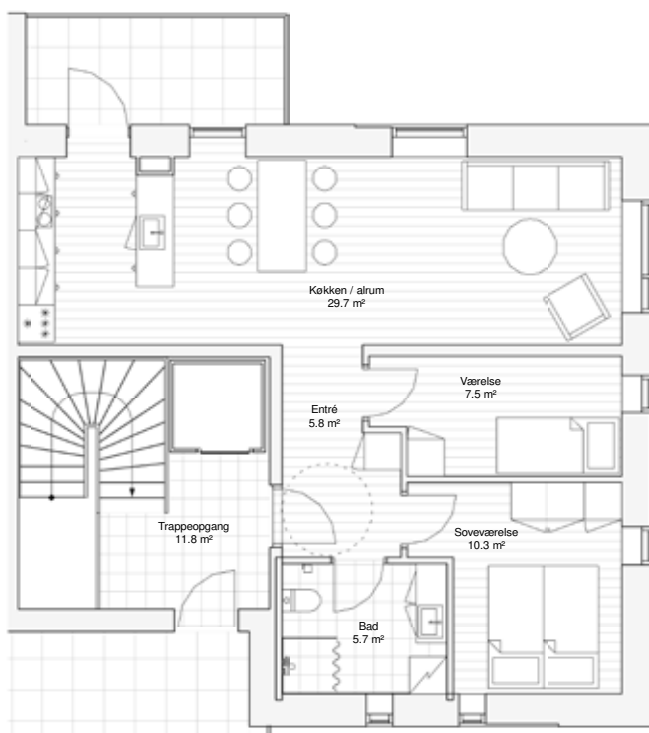
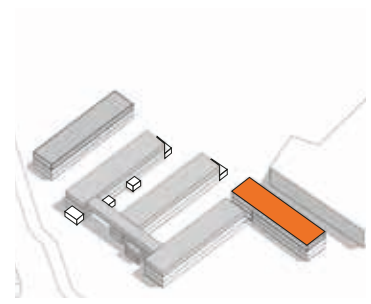
Placering: Stue, 1. og 2. sal

Type: 3-værelses lejlighed

Boligareal: 88 m²

Stue: Have - 1. og 2. sal: Altan

Antal: 3 stk.





HIMMERLAND
BOLIGFORENING

Rendsburggade 22, 9000 Aalborg

Tlf. 96 31 52 00

info@abhim.dk, www.abhim.dk