



Udendørs forbedrings- og forandringsarbejder

Blåkildevej - afdeling 51



HIMMERLAND



Dette er afdeling 51`s udendørs råderetskatalog.

Som beboer i Himmerland Boligforening har du mulighed for at lave forandringer og forbedringer i din bolig og dermed tilpasse forholdene til dine ønsker og behov indenfor visse rammer. Dette kaldes råderet. Dette katalog omhandler udelukkende råderetsbestemmelserne udenfor din bolig.

I dette katalog er råderetsarbejderne delt op i henholdsvis forbedringer og forandringer.

Forbedringsarbejder – er arbejder, som tilfører lejemålet noget nyt og som øger det lejedes værdi - f.eks. plankeværk, skur m.v. I forbindelse med fraflytning skal der ikke reetableres. Sådanne arbejder bliver derfor afdelingens ejendom, som der skal hensættes til vedligeholdelse/fornyelse af. I praksis betyder det, at lejeren pålægges udgiften hertil via den månedlige husleje. Ved fraflytning har lejeren ret til økonomisk godtgørelse i henhold til § 87 i bekendtgørelse om drift af almene boliger.

Forandringsarbejder – er arbejder, hvor der sker en udskiftning eller en forandring, eksempelvis hvor lejer gerne vil give et lidt flottere udseende til sin bolig i form af f.eks. fliser, hegn, låger, maling af altangulv, højbede m.v. I forbindelse med fraflytning skal der reetableres.

Det er beboermødet, der beslutter hvilke råderetsarbejder, som må udføres i afdelingen. Beslutningerne skal dog godkendes endelig af Himmerlands organisationsbestyrelse. Tilføjelser og ændringer til afdelingens råderetskatalog kan altid fremsendes som forslag til behandling på beboermødet.

MEN HUSK - Altid ansøgning først!

Uanset hvilke forbedringer eller forandringer du ønsker at lave, skal du søge om tilladelse, og arbejdet må ikke sættes i gang, før du har fået svar på din ansøgning.

Ansøgningen skal indeholde en tegning/billede og en nøjagtig beskrivelse af det, du ønsker at lave. Ansøgningen sendes til:

Himmerland Boligforening, Driftsafdelingen
Rendsburggade 22
9000 Aalborg

eller

pr. mail til: info@abhim.dk

Har du spørgsmål i forbindelse med de forskellige råderetsarbejder, er du altid velkommen til at kontakte din inspektør ved Himmerlands administration.



Inspektør
Henrik Larsen
E-mail: hl@abhim.dk
Tlf.: 96 31 52 05



Forbedringsarbejder

(Råderet)

Udendørs forbedringsarbejder i afdeling 51 (Råderet)

Plankeværk – Gårdhuse



Søg om tilladelse: Ja

Begrænsninger: Max højde 160cm. + top

Materialekrav: Se billede

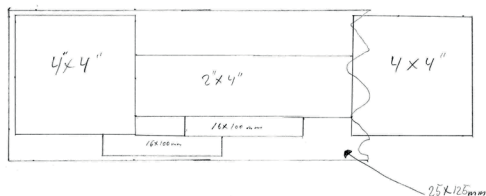
Stolper: 4"x4" hver anden skal støbes og ved låge skal begge stolper støbes

Regler: 2"x4" monteres med vinkler og der skal være min. 2 stk. (top - bund)

Top: 25x125 mm / 32x125 høvlet

Brædder: 16x100 mm – max højde 160 cm

Hegnet skal være udført
i NYT trykimprægneret træ.



Godtgørelse: Ja

Retablering ved fraflytning: Nej

Bemærkninger: Lejer indbetaler via huslejen til løbende vedligeholdelse og fornyelse.

Maling: Rekvireres hos Himmerland Service i Sundheds- og Kvartershuset

Farve: RAL 7016 - Antracit - males min. hvert 5. år

Udendørs forbedringsarbejder i afdeling 51 (Råderet)

Plankeværk – Blokkene



Søg om tilladelse: Ja

Begrænsninger: Max højde 160cm. + top

Materialekrav: Se billede

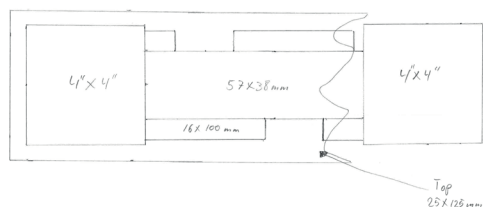
Stolper: 4"x4" hver anden skal støbes og ved låge skal begge stolper støbes

Lægter: 57x38 mm monteres med vinkler og der skal være min. 3 stk. (top - midt - bund)

Top: 25x125 mm / 32x125 høvlet

Brædder: 16x100 mm – max højde 160 cm

Hegnet skal være udført
i NYT trykimpregneret træ.



Godtgørelse: Ja

Retablering ved fraflytning: Nej

Bemærkninger: Lejer indbetaler via huslejen til løbende vedligeholdelse og fornyelse.

Maling: Rekvireres hos Himmerland Service i Sundheds- og Kvartershuset

Farve: RAL 7016 - Antracit - males min. hvert 5. år

Udendørs forbedringsarbejder i afdeling 51 (Råderet)

Skur i gårdhuse

Se folderen "SKURE – tillæg til udendørs forbedrings- og forandringsarbejder", som indeholder montagetegninger og vejledende materialeliste.

Søg om tilladelse: Ja (byggetilladelse)

Begrænsninger: Max 15 kvm.

Materialekrav: Skal laves med flad tag, en på to beklædning og i afdelingens farver

Godtgørelse: Ja

Retablering ved fraflytning: Nej

Bemærkninger: Må ikke fastgøres til huset eller carport. El skal laves af en aut. installatør. Skure kan kun laves i henhold til tegning, som skal rekvireres.

Lejer indbetaler via huslejen til løbende vedligeholdelse og fornyelse.

Maling: Rekvireres hos Himmerland Service i Sundheds- og Kvartershuset

Farve: RAL 7016 - Antracit

Udvendigt el-stik (ekstra)



Søg om tilladelse: Ja

Begrænsninger:

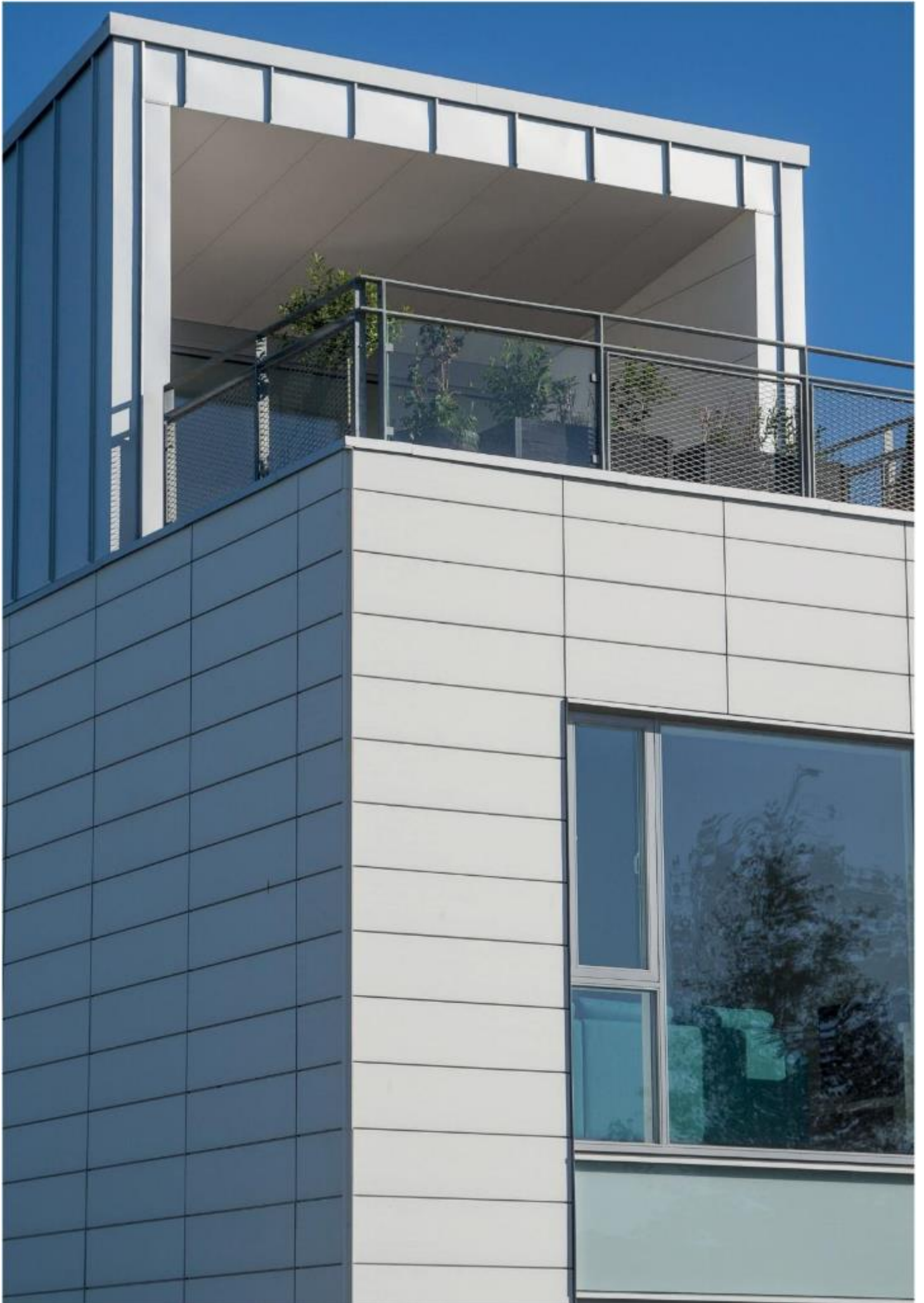
Materialekrav:

Godtgørelse: Ja

Retablering ved fraflytning: Nej

Bemærkninger: Skal installeres af aut. installatør. Kvitte- ring skal kunne forevises





Forandringsarbejder

Forandringsarbejder i afdeling 51

Trådhegn



Søg om tilladelse: Nej

Begrænsninger: Skal opsættes inden for hækken

Materialekrav: Grøn plastbelagt trådhegn, max 90 cm

Godtgørelse: Ja

Retablering ved fraflytning: Ja

Bemærkninger:

Have / læhegn



Søg om tilladelse: Ja

Begrænsninger: Skal opsættes inden for hækken til afgrænsning af terrasse

Materialekrav: Trykimprægneret, max højde 160 cm

Godtgørelse: Nej

Retablering ved fraflytning: Ja

Bemærkninger: Males i afdelingens farve for egen regning

Farve: RAL 7016 - Antracit - males min. hvert 5. år

Forandringsarbejder i afdeling 51

Drivhus



Søg om tilladelse: Ja

Begrænsninger: Max 6 kvm. ved blokkene, max 9,9 kvm i gårdhusene

Materialekrav: Plexiglas og alu skelet

Godtgørelse: Nej

Retablering ved fraflytning: Ja

Bemærkninger: Placering i have skal godkendes i forhold til skel og naboer

Flisebelægning - haveside



Søg om tilladelse: Ja

Begrænsninger: Skal være grå

Materialekrav: 30 x 30 / 14 x 21

Godtgørelse: Nej

Retablering ved fraflytning: Nej

Bemærkninger: Ansøgning skal indeholde tegning over det ønskede areal og må lægges i hele haven

Forandringsarbejder i afdeling 51

Højbede



Søg om tilladelse: Nej

Begrænsninger: Max højde 80 cm

Materialekrav: Nej

Godtgørelse: Nej

Retablering ved fraflytning: Ja

Bemærkninger: Vedligeholdelse påhviler beboeren. Skal males i afdelingens farve for egen regning.

Farve: RAL 7016 - Antracit

Træterrasse - Blokke / gårdhuse



Søg om tilladelse: Ja

Begrænsninger:

Materialekrav: Skal være godkendte terrassebrædder

Godtgørelse: Nej

Retablering ved fraflytning: Ja

Bemærkninger: Ansøgning skal indeholde tegning over det ønskede areal

Forandringsarbejder i afdeling 51

Udv. lamper mv. – haveside



Søg om tilladelse: Ja

Begrænsninger: Lyset må ikke give nabogener

Materialekrav:

Godtgørelse: Nej

Retablering ved fraflytning: Ja

Bemærkninger: Skal installeres af aut. installatør

Paraboler



Søg om tilladelse: Ja

Begrænsninger: Må ikke monteres på bygninger, i haver højde under 160 cm og ikke synlig

Materialekrav:

Godtgørelse: Nej

Retablering ved fraflytning: Ja

Bemærkninger: Der opkræves et depositum på kr. 2.000 ved tilladelse

Forandringsarbejder i afdeling 51

Flagstang – kun gårdhuse



Søg om tilladelse: Ja

Begrænsninger: Max 8 m. højde fra jord

Materialekrav:

Godtgørelse: Nej

Retablering ved fraflytning: Ja

Bemærkninger:

Overdækket terrasse



Søg om tilladelse: Ja

Begrænsninger: Skal være fritstående

Materialekrav: Nej

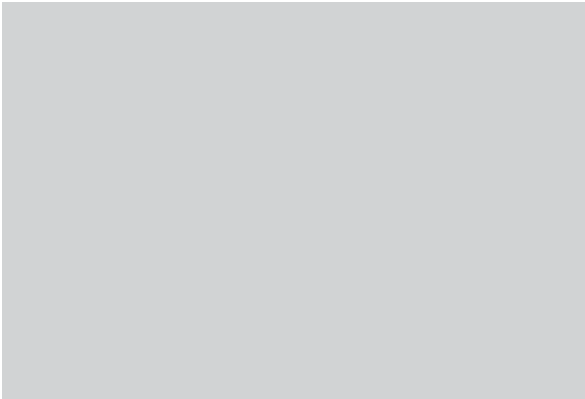
Godtgørelse: Nej

Retablering ved fraflytning: Ja

Bemærkninger: Vedligeholdelse påhviler beboeren

Forandringsarbejder i afdeling 51

Materet folie i døre/vinduer



Søg om tilladelse: Ja

Begrænsninger:

Materialekrav: Ja, må kun være sandblæst folie

Godtgørelse: Nej

Retablering ved fraflytning: Ja

Bemærkninger: Der skal være 3mm luft i kanter

Markiser



Søg om tilladelse: Ja

Begrænsninger: Må kun opsættes på fritstående stativ

Materialekrav: Ensfarvet dug

Godtgørelse: Nej

Retablering ved fraflytning: Ja

Bemærkninger: El skal installeres af aut. installatør. Kvittering skal kunne fremvises





Kontaktinformation:

Himmerland Boligforening
Afdeling 51
Blåkildevej 1-115 og 2-168
9220 Aalborg Øst

Varmemester Lars Adserballe
Sundheds- og Kvartershuset
Fyrkildevej 7
9220 Aalborg Ø

Tlf. 96 31 52 00
Mail: info@abhim.dk

Tlf. 98 15 98 79
Mail: kildeparken@abhim.dk

Kontortid i Aktivitetshuset

Telefonisk henvendelse:
Alle hverdage kl. 9.30-11.30 og 13.00-16.00

Personlig henvendelse: Alle
hverdage kl. 7.00-16.00



HIMMERLAND
BOLIG FORENING