

# DAMSTRÆDE

HIMMERLAND BOLIGFORENING, AFDELING 41



## UDENDØRS RÅDERET

– UDVENDIGE FORBEDRINGER OG FORANDRINGER



**HIMMERLAND**  
BOLIGFORENING

## **UDENDØRS RÅDERET**

I denne folder har vi samlet en række eksempler på udvendige forbedringer/forandringer, som vil være tilladt.

Tingene kræver skriftlig tilladelse fra Himmerland. Det betyder, at du skal sende en skriftlig ansøgning til:

Himmerland Boligforening  
Driftsafdelingen  
Rendsburggade 22  
9000 Aalborg

Du må under ingen omstændigheder påbegynde arbejdet, førend du har fået en skriftlig tilladelse. Grunden til, at du skal have tilladelse til forbedringen/forandringen, er, at vi ønsker at sikre arbejde af høj kvalitet, således at vores område forbliver en fryd for øjet.

Vi har lavet denne folder for at skitsere, hvilke udvendige forbedringer/forandringer, der er tilladte – og dermed sikre en ensartet og let behandling af ansøgningerne.

Nogle forbedringer/forandringer skal reetableres ved fraflytning, imens andre må forblive ændrede. Dette fremgår under de enkelte arbejder på de følgende sider. Forandringerne/forbedringerne udføres for lejerens egen regning, og der gives ikke godtgørelse.

Såfremt man laver forandringer, der ikke er i henhold til det beskrevne i denne folder, kræves disse ændret. Det er derfor både besværligt og dumt at kaste sig ud i sådanne projekter – mottoet: ”Det er lettere at bede om tilgivelse end tilladelse” gælder således ikke her.

Da haverne er meget små, må der ikke plantes træer som er store og er til gene for overboen.

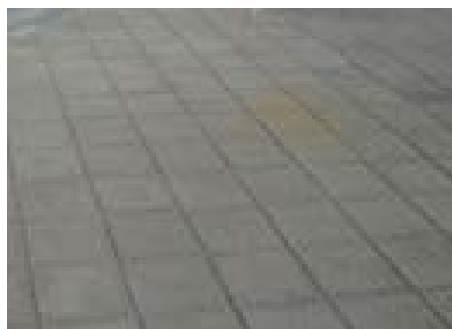
Afdelingsbestyrelsen for afdeling 41

Folderen om udvendig råderet er vedtaget på beboermødet

Folderen er uddelt til alle husstande og kan rekvireres på varmemesterkontoret.

## **ARBEJDER SOM KRÆVER SKRIFTLIG TILLADELSE**

### **Fliser i haven**



**Hele haven må belægges med fliser.**

**Retningslinjer: Fliserne skal lægges i sand, og evt. dæksler må ikke tildækkes. Varmemesteren skal anvise om flisernes fald.**

**Mål: fliserne må max. være 30 x 30 cm.**

**Farve: grå.**

**Reetablering ved fraflytning: Nej**

**Vedligeholdelse påhviler lejereren.**

### **Udendørs el-stik**



**El-stik skal etableres af autoriseret el-installatør.**

**Reetablering ved fraflytning: Nej**

### Udendørs vandhane



**Vandhane skal etableres af autoriseret vvs-installatør.**

**Type: Frostfri vandhane.**

**Reetablering ved fraflytning: Nej**

## **ARBEJDER SOM IKKE KRÆVER TILLADELSE**

### Havelåge



**Havelågen skal være model "Palæ" fra Park, som fås ved henvendelse til varmemesteren.**

**Mål: 100 x 75 cm.**

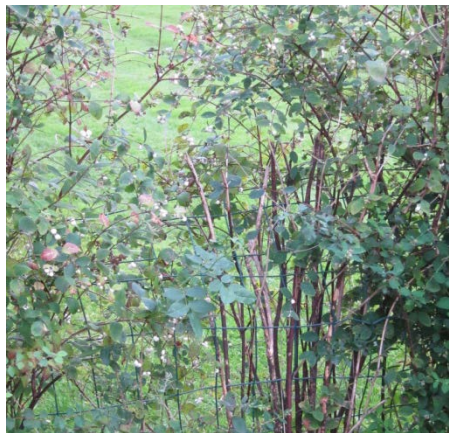
**Materiale: trykimprægneret træ. Lågen skal behandles med teak maling, som kan afhentes hos varmemesteren.**

**Stolper: høvlede 75 x 75 mm, trykimprægnerede med galvaniseret top.**

**Reetablering ved fraflytning: Nej**

**Vedligeholdelse påhviler lejereren.**

### **Trådhegn indenfor hæk**



**Man må sætte grønt plastbelagt trådhegn eller grønt plastbelagt hønsetråd op indenfor hækken.**

**Hegnets højde: max 1,4 m..**

**Reetablering ved fraflytning: Ja**

### **Krukker**



**Krukker med blomster kan frit stilles ved dør eller på svalegang.**

**Materialer: Der er frit materialevalg.**

**Retningslinjer: Af hensyn til passage, må krukkenes diameter max være 50 cm.**

**Vedligeholdelse påhviler lejeren.**

### **Træer**



**Træer i vores små haver må max. blive 2,5 m høje.**

**Havebassin, springvand, vandsten**



**Ved etablering af havebassin, springvand eller vandsten skal evt. el- og vvs-arbejde udføres af autoriserede installatører.**

**Reetablering ved fraflytning: Ja**

**Vedligeholdelse påhviler lejereren.**

**OVERSIGT OVER UDVENDIG RÅDERET**

Type arbejde	Skriftlig tilladelse	Begrænsning/max.	Materialer	Tekniske forhold	Reetablering ved fraflytning
<b>Fliser i haven</b>	ja	Hele haven må belægges med fliser	Fliser max. 30 x 30 cm.	Lægning i sand, fald skal anvises af varmemester, ingen tildækning af dæksler	nej
<b>Udendørs el-stik</b>	ja			Skal etableres af autoriseret el-installatør	nej
<b>Udendørs vandhane</b>	ja			Skal etableres af autoriseret vvs-installatør	nej
<b>Havelåge</b>	nej	Mål: 100 x 75 cm.	Trykimprægneret. Model: Palæ hegn fra Park eller tilsvarende model. Kan fås ved henvendelse til varmemesteren	Teak maling kan afhentes hos varmemesteren	nej
<b>Trådhegn indenfor hæk</b>	nej	max. 1,40 m.	Grøn flettet trådhegn eller hønsetråd		ja
<b>Krukker</b>	nej	Max. 50 cm i diameter	Frit materialevalg.		ja
<b>Træer</b>	nej	Max. 250 cm høje			nej
<b>Havebassin, springvand, vandsten</b>	nej			Evt. VVS og el-arbejde skal udføres af autoriserede installatører	ja

Vedtaget på beboermøde den 17. september 2012.

Revideret på beboermøde den 15. september 2014

Revideret på beboermødet den 3. september 2015